

**Programma CCIRO Italia in  
collaborazione con il  
Governo dalla Romania  
tramite il Ministero  
dell'Energia, Piccole e Medie  
Imprese e  
Ambiente d'Affari e la  
Camera di Commercio e  
Industria della Romania.**

**“Ridiamo sicurezza e  
concretezza alle aziende  
romene ed italiane  
nell'economia romena”**



**Il Presidente della Romania  
Klaus Iohannis  
ha visitato il Padiglione della  
Romania a Expo Milano 2015**

Il Presidente della Romania Klaus Iohannis ha visitato il 14 Maggio 2015 il Padiglione della Romania all'Esposizione Universale di Milano 2015, in occasione della sua visita a Milano.

Il Commissario Generale della Romania per Expo 2015, Georgian Ghervasie, ha presentato il concetto del padiglione della Romania, una reinterpretazione in chiave moderna di una casa tradizionale romena – costruita principalmente di vetro e legno – che promuove Romania. pag. 2

**Special  
Expo 2015  
29 luglio,  
la Giornata della  
Romania ad  
EXPO Milano 2015**

pag. 5



**Intervista al  
presidente della CCIR  
Mihai Daraban  
con l'occasione del  
EXPO 2015**

pag. 7



**Intervista a  
Georgian Ghervasie  
Commissario Generale del  
Padiglione della  
Romania a Expo Milano**

pag. 6

**Interviu cu ministrul  
Agriculturii și Dezvoltării Rurale,  
Daniel Constantin  
«Tinerii fermieri vor primi  
50.000 euro»**

pag. 3



textele în limba română  
de la pag. 2 la pag. 12



i testi in lingua italiana  
dalla pag. 13 alla pag. 23

Revistă bilingvă editată de Cciro Italia  
C.F. 97763350580 - Via Cola di Rienzo,  
212 - Roma, tel/fax +39 06 263 162,  
[www.cciro.it](http://www.cciro.it), [info@cciro.it](mailto:info@cciro.it)

# Camera di Commercio e dell'Industria della Romania

La Camera di Commercio e dell'Industria della Romania è uno dei più importanti fori di rappresentazione degli imprenditori romeni degli ultimi 150 anni. Esponente del libero mercato, la Camera di Commercio e dell'Industria della Romania ha contribuito attivamente allo sviluppo dell'ambiente d'affari e di conseguenza della Romania.

La Camera di Commercio e dell'Industria della Romania è pienamente impegnata a stimolare l'iniziativa economica e l'incremento della competitività nel settore imprenditoriale, contribuendo così a rafforzare il Sistema Camerale romeno e raggiungere la prosperità nel mondo della comunità di affari.

I servizi messi a disposizione della Camera di Commercio e dell'Industria della Romania sono i seguenti:

## CERTIFICATI D'ORIGINE

La Camera di Commercio e dell'Industria della Romania è investita per legge a rilasciare i certificati d'origine - documenti utilizzati nel commercio internazionale che attestano il paese di origine delle merci spedite, paese in cui esse sono state prodotte.

I certificati di origine sono importanti nella classificazione delle merci secondo la tariffa doganale del paese importatore e per calcolare così l'importo delle tasse doganali dovute.

## OMOLOGARE DOCUMENTI

La Camera di Commercio e dell'Industria approva i documenti richiesti nel commercio internazionale (fatture, certificati fitosanitari, certificazione EUR 1, certificati di esportazione, ecc).

Questo servizio è necessario, particolarmente per i documenti di commercio internazionale firmati con partner provenienti dai stati nonfirmatari della Convenzione dell'Aja del 1961 sulla semplificazione della procedura di legalizzazione dei documenti da utilizzare all'estero. Documenti necessari: modulo domanda, procura, documento per il quale si chiede l'autorizzazione (originale e copia). La tempistica di evasione della pratica è di 1 giorno lavorativo.

## CARNET ATA

La Camera di Commercio e dell'Industria della Romania è autorizzata per legge ad emettere i carnet per l'ammissione tempora-

nea di merci esenti dalle imposte doganali (ATA) - documenti internazionali rilasciati dai 67 paesi affiliati, che consentono al titolare, temporaneamente (massimo un anno) di importare merci senza pagare le tasse doganali e le imposte normalmente applicabili (compresa l'IVA).

Il carnet abolisce l'obbligo di pagamento di alcune tasse doganali, semplifica le procedure di attraversamento delle frontiere, utilizzando un documento unico e permette di visitare più paesi durante lo stesso viaggio. La tempistica di evasione della pratica in regime normale è di 3 giorni lavorativi.

## APPROVAZIONE DELL'ESISTENZA DI UN CASO DI FORZA MAGGIORE

La Camera di Commercio e dell'Industria della Romania (CCIR) è l'ente, a livello nazionale, investita per legge, ad approvare l'esistenza di un caso di forza maggiore. Il modello della clausola di forza maggiore sviluppato dalla CCIR ha lo scopo di facilitare la redazione degli atti giuridici-civili da parte delle compagnie, aiutandole a considerare nell'assumersi l'obbligo, le circostanze imprevedute e sgradevoli di un affare.

Nella legislazione nazionale, il caso di forza maggiore è disciplinato dall'articolo 1351 del Nuovo Codice Civile ed elenca i requisiti che un evento deve soddisfare al fine di eliminare la responsabilità delle parti. La tempistica di evasione della pratica è di 15 giorni lavorativi dalla data di deposito della

documentazione completa.

## ARCHIVIO ELETTRONICO DELLE GARANZIE REALI MOBILIARI (AEGRM)

La Camera di Commercio e dell'Industria della Romania è il primo operatore autorizzato dell'Archivio Elettronico delle Garanzie Mobiliari in Romania. AEGRM è un registro computerizzato, organizzato in un database unico a livello nazionale, nel quale vengono registrati i rapporti giuridici costituiti per garantire le obbligazioni civili o commerciali.

Merci che possono essere inseriti: contratti di garanzie, locazione, spazi commerciali, ecc, veicoli, crediti, universalità, foreste da tagliare, colture, animali, regimi matrimoniali ecc. La tempistica di evasione della pratica è di 1 giorno lavorativo.

## CERTIFICAZIONE DI FIRMA

La Camera di Commercio e dell'Industria della Romania è l'ente, a livello nazionale, investita per legge a certificare la firma del rappresentante legale della società, firma applicata sui documenti rilasciati da essa. I documenti necessari: modulo domanda, i documenti per i quali si richiede la certificazione (in originale e copia), carta d'identità, certificato di iscrizione al Registro delle Imprese, procura. La tempistica di evasione della pratica è di 1 giorno lavorativo.

**Contatto: Ufficio Giuridico-Dipartimento Diritto e Legislazione**

**Tel.: 021.319.01.02,**

**Fax: 021.319.01.25**

**E-mail: [ddl@ccir.ro](mailto:ddl@ccir.ro); Sito web: [www.ccir.ro/servicii](http://www.ccir.ro/servicii)**

## CCIR BUSINESS CENTER

La Camera di Commercio e dell'Industria della Romania fornisce il pacchetto completo di servizi per l'organizzazione di eventi: affitto delle sale, assistenza tecnica, catering, traduzioni, segreteria, prenotazioni alberghi, supporto logistico.

Il Centro conferenze, che ospita oltre 300 eventi l'anno, mette a disposizione per l'affitto, sale con capienza tra i 15 ed i 300 posti, dotate di: attrezzature di ultima generazione; tecnologia audio-video; sistema di traduzione simultanea; logistica per i corsi (laptop, lipchart, Pinboard, lavagna, ecc).

La Camera di Commercio e dell'Industria della Romania offre in affitto uffici completamente attrezzati, servizi IT / amministrazione, servizi di manutenzione e utilità e altre facilità incluse, offrendo anche la possibilità della registrazione della sede legale al nostro indirizzo per le società interessate.

**Contatto: Ufficio Affitti Spazi e Sale Conferenza**

**Tel: 021.319.00.78**

**E-mail: [m.ciociu@ccir.ro](mailto:m.ciociu@ccir.ro); Sito web: [www.ccir.ro/ccir-business-center](http://www.ccir.ro/ccir-business-center)**

## SISTEMA NAZIONALE DI INFORMAZIONI COMMERCIALI (SNIA)

Il Sistema Nazionale di Informazioni Commerciali delle Camere di Commercio e dell'Industria della Romania è una piattaforma online che include aggiornamenti in tempo reale sulle aziende romene, le richieste e le offerte di prodotti, servizi e la cooperazione delle società romene e straniere, gare internazionali, progetti di investimenti ed eventi nazionali ed internazionali.

La piattaforma SNIA contiene sei parti: informazioni delle società che possono essere accese secondo 16 criteri di interrogazione; richieste e offerte di prodotti e servizi delle aziende romene e straniere; fiere e mostre nazionali e internazionali; gare d'appalto internazionali etc.

**Contatto: Ufficio di Informazioni Commerciali - Dipartimento Relazioni con i Membri**

**Tel.: 021.319.01.14, Fax: 021.319.01.56**

**E-mail: [drm@ccir.ro](mailto:drm@ccir.ro); Sito web: [www.ccir.ro/informatii-de-afaceri](http://www.ccir.ro/informatii-de-afaceri)**



## Partecipanti il 29 luglio Expo MILANO 2015 - Padiglione Romania

# Camera di Commercio e dell'Industria

## ALBA

**La Camera di Commercio e dell'Industria Alba** è un'organizzazione associativa di interesse e utilità pubblica, con personalità giuridica, nongovernativa, apolitica, autonoma, senza scopo di lucro e senza fini di lucro.

La Camera mira a promuovere gli interessi dei suoi membri nella direzione dello sviluppo del commercio, dell'industria, dell'agricoltura e dei servizi, secondo le esigenze dell'economia di mercato e a sostenerli nei rapporti con le autorità romene e quelle estere.

### OBIETTIVI C.C.I. Alba

- Fornire servizi di consulenza sulla registrazione e l'autorizzazione delle aziende

- Fornire informazioni, assistenza e consulenza per lo sviluppo degli affari

- Fornire servizi di formazione professionale e servizi di consulenza, alle imprese e le organizzazioni che vogliono migliorare le loro prestazioni

- Certificare i documenti e fornire informazioni per prevenire gli incidenti

- Risolvere le controversie commerciali tra gli operatori attraverso l'arbitrato commerciale

### Servizi offerti dalla C.C.I. Alba:

- supporto per lo sviluppo delle attività commerciali ed industriali facilitando i contatti e gli scambi

nazionali e internazionali;

- informazioni sulla legislazione necessaria per quanto riguarda i rapporti giuridici con partner nazionali ed internazionali;

- sostegno e avvio di progetti di sviluppo economico della regione;

- rilascio, su richiesta, dei certificati di origine delle merci;

- arbitrato commerciale da parte della Commissione di arbitrato;

- organizzazione di fiere e mostre a livello nazionale e / o locale;

- consulenza per la creazione di imprese e la modifica del atto costitutivo;

- sostegno dei suoi membri nelle loro relazioni con il mondo imprenditoriale, con le imprese di tutti i tipi, istituzioni, organizzazioni, associazioni, ecc, al fine di promuovere le loro azioni economiche e progetti nel paese e all'estero, su richiesta emette certificati di merito, raccomandazioni e pareri;

- organizzazione incontri di lavoro, convegni, tavole rotonde, missioni, in Romania o all'estero;

- sostiene lo sviluppo delle attività economiche dei suoi membri e degli altri operatori, utilizzando le informazioni delle proprie banche dati o delle camere di commercio e

industria.

### CONTATTI:

Camera di Commercio e dell'Industria Alba

Indirizzo: Via. Frederik Mistral n. 3, CAP 510110 Alba-Iulia

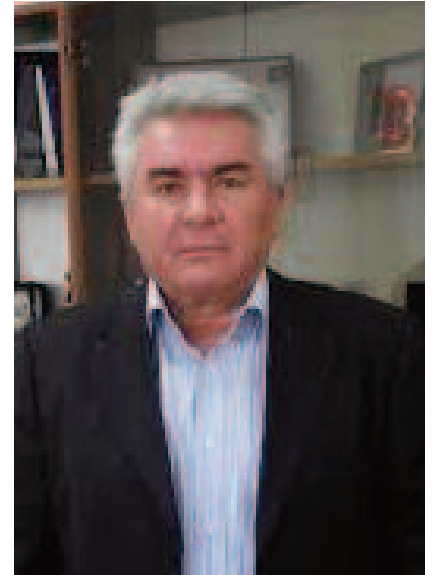
Telefono: 0040 258.811772

Fax: 0040 258.811771

E-mail: [cciaalba@cciaalba.ro](mailto:cciaalba@cciaalba.ro), [consultanta@cciaalba.ro](mailto:consultanta@cciaalba.ro)

Sito web: [www.cciaalba.ro](http://www.cciaalba.ro)

Presidente: Corneliu Orzea



# Camera di Commercio e dell'Industria

## BRAILA



**La Camera di Commercio, Industria ed Agricoltura di Braila** opera come organizzazione autonoma, non governativa, e la sua attività è orientata verso la promozione degli interessi economici dei suoi membri sostenendoli.

CCIA Braila si è imposta come obiettivi prioritari: rappresentare a livello nazionale ed internazionale gli interessi dei soci attraverso un

lobbying efficace, con il coinvolgimento diretto nella creazione di un ambiente di affari moderno; fornire una gamma di servizi di alta qualità, con un valore aggiunto grazie alla professionalità dei dipendenti e migliorare l'offerta dei servizi con lo scopo di aumentare la competitività dei suoi membri.

Attraverso i dipartimenti specializzati, la Camera di Commercio, I

ndustria e Agricoltura mette a disposizione i seguenti servizi:

la rappresentazione, sostenimento e promozione degli interessi dei suoi membri nei confronti di istituzioni, organizzazioni e partner in Romania o all'estero;

l'elaborazione di progetti di finanziamento, piani aziendali, studi di fattibilità per lo sviluppo del business e l'accesso a varie forme di finanziamento;

l'organizzazione di missioni economiche, seminari, conferenze e partnership per facilitare i contatti commerciali con potenziali partner stranieri;

l'organizzazione di fiere ed esposizioni;

consulenza commerciale, finanziaria e legale;

arbitrato commerciale;

consulenza sulla progettazione e realizzazione di un sistema di qualità secondo la SR EN ISO 9001: 2008 Sistema ambientale secondo la norma ISO 14001: 2005 Sistema di gestione della sicurezza alimentare secondo HACCP e EN ISO 22000: 2005 o integrato

consulenza sulla tutela della proprietà industriale (marchi, disegni e modelli industriali, brevetti);

consulenza sulla legislazione europea e l'integrazione della Romania nell'Unione Europea;

sostenimento dello sviluppo delle piccole e medie imprese nel Centro Territoriale per l'Informazione, Consulenza e Formazione attraverso:

l'informazione, consulenza e formazione in merito all'avvio e / o lo sviluppo di imprese esistenti;

lo sviluppo della cooperazione interna e internazionale e promuovere partnership commerciali;

l'agevolazione dell'accesso ai servizi di formazione specializzati in materia di appalti pubblici;

### CONTATTI:

Camera de Comerț, Industrie și Agricultură Brăila

Indirizzo: Aleea Pensionatului nr.3, CAP 810245, Brăila

Telefono: 0040 239.613716; 0040 239.613172; 0040 239.614324

Fax: 0040 239.613716

E-mail: [office@cciabr.ro](mailto:office@cciabr.ro)

Sito web: [www.cciabr.ro](http://www.cciabr.ro)

Presidente: Ștefan Fusea



## Partecipanti il 29 luglio Expo MILANO 2015 - Padiglione Romania

# Camera di Commercio e dell'Industria

# BUZAU



La Camera di Commercio e dell'Industria Buzau esiste realmente, come istituzione autonoma dal 28 ottobre 1928.

I membri C.C.I.A. Buzau possono beneficiare gratuitamente dei seguenti servizi:

- Servizi di consulenza riguardo ai marchi di fabbrica, commercio e servizi, denominazione d'origine, indicazioni di provenienza, segni commerciali;
- Consulenza sulle condizioni di

redazione dei contratti commerciali;

- Consulenza legale sull'organizzazione ed il funzionamento delle società commerciali ai sensi della Legge 31/1990 e della Legge 26/1990;

- Realizzazione di una rete di contatti commerciali con partner romeni o stranieri, così come l'accompagnamento di essi durante gli incontri di lavoro;

- Consulenza sulla preparazione delle licenze di esportazione / importazione;

- Supporto per la partecipazione dei membri agli eventi commerciali di importanza nazionale.

CCIA offre ai suoi membri **anche altri servizi a pagamento**, come ad esempio:

- Rilascio di certificati: origine delle merci, certificati di forza maggiore, i certificati di merito per le aziende della zona in vista di partecipazione a diverse operazioni commerciali;

- Consultazione della banca dati nazionale e internazionale SINFOCAM;

- Servizi di organizzazione, su richiesta, di simposi, riunioni di presentazione offerte, convegni;

- Consulenza concessa alle aziende per: progetti Phare, valutazione, competenza tecnica, liquidazione della società, studi di fattibilità;

- Ricerca di potenziali partner e organizzare visite ad essi;

- Emissione di: certificati sul-

l'esistenza di una società e sul suo oggetto di attività, certificati attraversamento della frontiera;

- Rilascio di certificati, raccomandazioni e documenti che certificano le firme nei rapporti tra le imprese e nei rapporti tra le imprese e le autorità;

- Organizzazione di manifestazioni commerciali di rilevanza locale, nazionale o internazionale.

### CONTATTI:

Camera di Commercio, dell'Industria e dell'Agricoltura Buzau  
Indirizzo: Via Bd.Unirii n.10  
CAP 120190 Buzau

Telefono: 0040 238.710229;  
0040 238.414719

Fax: 0040 238.713577

E-mail: [cci@buzau.ro](mailto:cci@buzau.ro)

Sito web: [www.cciabuzau.ro](http://www.cciabuzau.ro)

Presidente: Ionel Gagu



# Camera di Commercio e dell'Industria

# CALARASI

**Servizi di consulenza per gli affari:**

- Servizi di informazione e consulenza per gli imprenditori in materia di: fonti di finanziamento per gli imprenditori; lo sviluppo di una nuova attività o una già esistente; programmi di sviluppo avviati a livello regionale; programmi di sviluppo avviati a livello nazionale; programmi di sostegno delle esportazioni; condizioni per l'esportazione verso i mercati esteri; programmi volti a promuovere iniziative di cooperazione con finanziamenti esterni;

- Organizzazione di: sessioni di

informazione per gli imprenditori; seminari per affrontare le fonti di finanziamento; seminari di gestione; seminari sul commercio internazionale; seminari sulla gestione della qualità; seminari sulla protezione della proprietà industriale.

### Servizi di consulenza legale:

- indicazioni preliminari sulle formalità di legge per quanto riguarda la creazione e modifica dello statuto della società;

- ottenimento della prenotazione del nome della società;

- preparazione della documenta-

zione per l'iscrizione nel Registro delle Imprese;

- servizi di consulenza al fine di ottenere le autorizzazioni / permessi di funzionamento;

- ottenimento di autorizzazioni / permessi di funzionamento;

- mediazione e risoluzione, attraverso l'arbitrato, delle controversie commerciali civili interne ed internazionali, come previsto dal Codice di Procedura Civile, dalle leggi speciali in materia e dalle convenzioni internazionali di cui la Romania è parte.

- rilascio certificati di origine per i prodotti romeni, certificati preferenziali doganali e i carnet per l'ammissione temporanea delle merci essenti al pagamento delle tasse doganali, certificati riguardo le usanze commerciali delle aziende iscritte, annotazioni e modifiche allo statuto delle aziende, così come certificati che attestano l'esistenza di incidenti commerciali.

### CONTATTI:

Camera di Commercio, dell'Industria e dell'agricoltura Calarasi  
Indirizzo: Via Progresul CAP  
910001, Calarasi

Telefono: 0040 242.311161;  
0040 728.275179

Fax: 0040 242.318940

E-mail: [cciacl@cciacl.ro](mailto:cciacl@cciacl.ro)

Sito web: [www.cciacl.ro](http://www.cciacl.ro)

Presidente: Marian Dragan



## Partecipanti il 29 luglio Expo MILANO 2015 - Padiglione Romania

# Camera di Commercio e dell'Industria COVASNA

I servizi offerti dalla **Camera di Commercio Covasna** sono i seguenti:

**L'ufficio di assistenza** si occupa di:

- redazione di documenti: statuti; documenti addizionali allo statuto; la redazione e l'archiviazione dei statuti aggiornati; redazione contratti di comodato o di affitto per uffici / postazioni di lavoro; aiuto nella compilazione corretta della domanda di registrazione e dei moduli tipizzati specifici all'attività del registro del commercio.

#### Corsi di perfezionamento

La Camera di Commercio e dell'Industria Covasna organizza

vari corsi di formazione nei settori di interesse per la comunità imprenditoriale, e facilita l'accesso ai corsi di formazione organizzati da altri enti formatori. I membri della Camera di Commercio e dell'Industria Covasna beneficiano di condizioni preferenziali di partecipazione a questi corsi.

#### Certificati di forza maggiore

La Camera di Commercio e dell'Industria Covasna attesta la produzione di eventi speciali (tempesta di neve, neve, inondazioni, siccità, epidemie, ecc), che hanno causato la limitazione dell'attività aziendale.

#### Certificati d'origine

CCI Covasna viene nell'aiuto delle aziende che esportano prodotti verso paesi fuori dall'Unione Europea, e quali, in conformità con la Tariffa Doganale Comune sono tenuti a presentare alle autorità doganali del paese beneficiario un certificato d'origine, attestante che i prodotti riportati nella fattura sono originari da un specifico paese o zona.

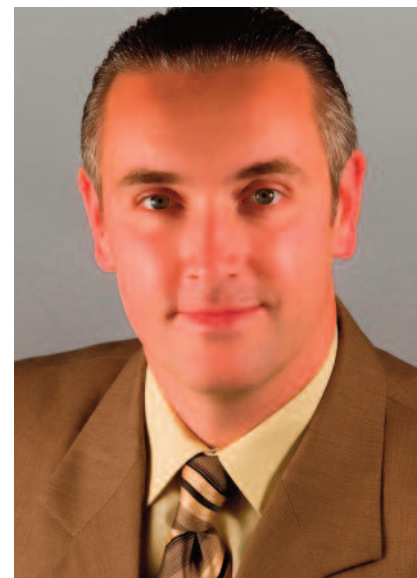
#### Arbitrato commerciale

CCI Covasna, con i suoi poteri conferiti dalla legge, organizza, su richiesta degli interessati, l'arbitrato commerciale delle controversie commerciali nazionali ed internazionali, attraverso la Commissione d'Arbitrato Commerciale istituita a tale scopo.

L'arbitrato commerciale è un modo speciale e pienamente legale di risolvere le controversie patrimoniali (valutate in denaro) derivanti da atti e fatti di commercio, litigi che vengono affidati per la risoluzione, con il consenso delle parti, a degli arbitri eletti o nominati, persone che sono responsabili per risolvere la controversia ed emettere una sentenza, che le parti si impegnano ad eseguire.

#### CONTATTI:

Camera di Commercio e dell'Industria Covasna  
Indirizzo: Via Oltului 17, CAP 520027, Sf. Gheorghe, Covasna  
Telefono: 0040 267.351677;  
0040 755.077000  
Fax: 0040 267.310355;  
E-mail: ccicov@ccicov.com, presedinte@ccicov.com  
Sito web: www.ccicov.com  
Presidente: Edler András György



# Camera di Commercio e dell'Industria DAMBOVITA



L'attività della Camera si concentra principalmente nel soddisfare le richieste dei suoi membri ed in generale della comunità imprenditoriale della regione.

La Camera, come organizzazione rappresentativa e di consulenza, svolge una vasta gamma di servizi, tra i quali illustriamo:

- rappresenta e sostiene gli inte-

ressi professionali degli commercianti della regione, membri della Camera, verso gli organi statali locali e centrali;

- organizza e gestisce l'Ufficio del Registro delle Imprese per la registrazione degli agenti economici - persone fisiche e giuridiche della regione, iscritti nel Registro delle Imprese;

- sostiene gli interessi degli commercianti nei rapporti con gli organismi specializzati esteri;

- propone agli organi di diritto la promozione di atti normativi nell'interesse dei commercianti;

- organizza fiere e mostre locali e sostiene la partecipazione delle imprese della regione nelle fiere e le mostre all'estero; specifichiamo che la nostra istituzione ha partecipato come stand comune per gli operatori nella contea agli eventi organizzati dalla Camera di Commercio e dell'Industria Nazionale e dalle altre Camere del paese;

- organizza l'arbitrato ad hoc, al fine di risolvere le controversie derivanti da contratti commerciali tra membri e non membri della Camera;

- informa i suoi membri e le persone interessate, sui regolamenti nazionali ed esteri del commercio della Romania e di altri paesi, sulle usanze commerciali, bancari;

- rilascia certificati di origine delle merci;

- collabora con le Camere di Commercio di Romania e dell'estero;

- organizza e sostiene la formazione e la competenza professio-

nale dei suoi membri e di altri operatori economici interessati, attraverso la Scuola Rumena d'Affari delle Camere di Commercio e dell'Industria della Romania - Filiale di Dambovita.

#### CONTATTI:

Camera di Commercio, dell'Industria e dell'Agricoltura Dambovita  
Indirizzo: Via Calea Campulung 6, CAP 130092, Targoviste, Dambovita  
Telefono: 0040 245.210318  
Fax: 0040 245.211202  
E-mail: ccidb@clicknet.ro  
Sito web: www.ccidb.ro  
Presidente: Gelu Rusescu



## Partecipanti il 29 luglio Expo MILANO 2015 - Padiglione Romania

# Camera di Commercio e dell'Industria

# DOLJ



La Camera di Commercio e dell'Industria Dolj è la più potente associazione del settore imprenditoriale della regione e agisce per creare un ambiente economico stabile, coerente e favorevole allo sviluppo del settore privato, dell'economia di mercato

reale, sostenibile ed aperta verso l'estero. CCI Dolj include nella sua offerta di servizi programmi professionali, eventi, fiere e mostre, seminari e dibattiti, attività di amministrazione di database.

I servizi a disposizione sono i se-

guenti:

- Assistenza per gli investitori stranieri non residenti (organizzazione dell'agenda, delle visite e degli incontri);
- Organizzazione di eventi (partnership commerciali, workshop, seminari, tavole rotonde, presentazioni di prodotti / servizi e profilo aziendale)
- Organizzazione missioni commerciali all'estero, partecipazione a riunioni d'affari, eventi commerciali all'estero;
- Consulenza riguardo alla promozione delle società e dei prodotti;
- Informazioni riguardanti i programmi di sovvenzione;
- Consulenza sulle norme del commercio internazionale;
- Rilascio certificati di origine;
- Controllo fatture, documenti di esportazione ed altri documenti esterni;
- Analizzare o fornire consigli riguardanti il fascicolo di forza maggiore;
- Consulenza casi di forza maggiore;
- Fornire standard e altri prodotti dell'Associazione dei Standard in Romania;
- Organizzazione di saloni, fiere e mostre;
- Consulenza organizzazione delle vendite e delle procedure di appalto di beni, servizi e lavori, secondo OUG 34/2006;
- Fornire assistenza personalizzata per la preparazione di progetti europei;
- Consulenza nel settore delle ri-

sorse umane;

- Consulenza e redazione di contratti commerciali / civili: - redazione di contratti di servizio, compra - vendita, prestito, affitto, ecc
- Servizi di formazione professionale: corsi di formazione, specializzazione;
- Attività specifiche alla Corte di Arbitrato.

### CONTATTI:

Camera di Commercio e dell'Industria Dolj  
Indirizzo: Via. Brestei 21, CAP 200420, Craiova, Dolj  
Telefono: 0040 251.418876; 0040 351.412083  
Fax: 0040 251.412652;  
E-mail: office@ccidj.ro  
Sito web: www.ccidj.ro  
Presidente: Gabriel Vlăduț



# Camera di Commercio e dell'Industria

# IALOMITA

Attività generali svolte dalla Camera di Commercio Ialomita:

- Raccogliere e promuovere, per poter risolvere, i problemi degli operatori economici nei rapporti con le autorità centrali e locali pubblici, istituzioni non governative, associazioni e organizzazioni professionali;

Raccogliere proposte e richieste dei membri CCIA al fine di risolverle;

Analizzare dell'impatto della nuova normativa sull'attività degli operatori economici;

Sviluppare punti di vista CCIA di Ialomita in rapporto alle misure economiche e legislative proposte

su piano centrale e locale;

Rappresentare gli interessi degli operatori economici in occasione di fiere, missioni commerciali, incontri d'affari, mostre, partnership;

Consulenza per quanto riguarda le relazioni tra i commercianti e le autorità della pubblica amministrazione

Promuovere le imprese locali iscrivendole nel sistema informativo aziendale SINFOCAM

Fornire informazioni aziendali ottenute da fonti esterne: profilo aziendale; selezione di aziende in base a diversi criteri; aste straniere; investimenti.

Informazioni del CRCE (opera-

zioni di importazione di esportazione in base ai paesi, mercati esteri, studi di mercato per gruppi di prodotti);

Sostenere le imprese romene a realizzare contatti commerciali attraverso: la ricerca di partner stranieri, contatti con partner stranieri senza assistenza, contatti con i partner stranieri con assistenza;

Organizzare missione economiche, fiere e mostre all'estero.

Servizi di consulenza, creazione e sviluppo affari

Consulenza, assistenza, informazione e documentazione iniziale in affari;

Atto aggiuntivo: cambiamento della sede, della denominazione, logo, settore d'attività;

Intermediazione per ottenere dei certificati;

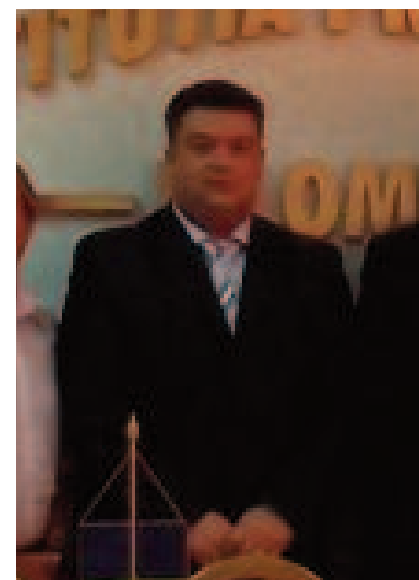
Consulenza per quanto riguarda le fonti di finanziamento interne ed esterne;

Supporto per la preparazione di progetti di investimento per la promozione degli operatori economici attraverso l'accesso ai programmi d

Consulenza creazione associazioni e fondazioni.

### CONTATTI:

Camera di Commercio, dell'Industria e dell'Agricoltura Ialomita  
Indirizzo: Via Lujerului 2, CAP 920056, Slobozia, Ialomița  
Telefono: 0040 243.231353;  
Fax: 0040 243.231353; 0040 243.230105  
office.cciail@gmail.com  
Sito web: www.cciail.ro  
Presidente: Nicolae Stanca



## Partecipanti il 29 luglio Expo MILANO 2015 - Padiglione Romania

# Camera di Commercio e dell'Industria

## ILFOV

La Camera di Commercio e dell'Industria di Ilfov fondata nel 1998, è un'organizzazione non governativa, di pubblica utilità, con carattere autonomo che mira a promuovere il commercio e l'industria rumena su piano interno ed esterno.

### Gli obiettivi della Camera:

- Sviluppare e diversificare le modalità di recupero delle informazioni commerciali;
- Promuovere sistematicamente l'offerta dei servizi a disposizione dei suoi membri e degli operatori commerciali che non hanno ancora

materializzato l'adesione alla Camera;

- Offrire servizi di consulenza (indicazioni su settori, opportunità, condizioni specifiche per gli affari ecc.);
- Partecipare in azioni concrete destinate a promuovere il commercio estero rumeno sostenendo ed orientando le offerte degli esportatori verso aree specifiche di interesse strategico per la Romania;
- Scambiare informazioni, riguardante gli investitori e gli obiettivi di investimento della regione, tra la Camera di Commercio e

dell'Industria Ilfov ed altre Camere di Commercio.

### Servizi:

- Consulenza in merito alla creazione di nuove società, modifica e completamento degli atti costitutivo;
- Intermediario per rilascio certificati;
- Rilascio, su richiesta delle aziende, dei certificati di origine delle merci;
- Conferma, su richiesta, gli eventi della regione che possono essere considerati cause di forza maggiore;
- Organizzazione riunioni di lavoro, convegni, tavole rotonde, le missioni economiche in Romania e all'estero;
- Supporto per lo sviluppo delle attività commerciali ed industriali facilitando i contatti e gli scambi commerciali nazionali ed internazionali;
- Arbitrato commerciale;
- Rilascio attestati, raccomandazioni rilasciate necessarie agli

agenti economici della regione;

Creazione di filiali all'estero per le società rumene.

### CONTATTI:

Camera di Commercio e dell'Industria Ilfov  
Indirizzo: Bd. Octavian Goga nr. 2, entrata E, Piano 8, Stanza 1, Sector 3, Bucarest  
Telefono: 0040 21.3102173  
Fax: 0040 21.3102173  
E-mail: ccilfov@clicknet.ro  
Sito web: www.ccilfov.ro  
Presidente: Dumitru Dan



# Camera di Commercio e dell'Industria

## MARAMURES

La Camera di Commercio e dell'Industria di Maramures è una organizzazione, non governativa, di utilità pubblica, apolitica, senza scopo di lucro, non profit con personalità giuridica, creata per rappresentare, difendere e sostenere gli interessi dei suoi membri e della comunità imprenditoriale, in relazione con le autorità pubbliche

e con gli organismi della Romania e dell'estero.

I componenti della CCI Maramures sono i seguenti:

- Centro di Consulenza ed Assistenza per le imprese
- Centro per la Promozione e Informazione di Affari
- Centro di Informazione e Documentazione Commerciale
- Centro di Informazione, For-

mazione Professionale ed Integrazione Europea

- Centro di Formazione e Marketing Center
  - Centro di Mediazione
  - Corte di Arbitrato Commerciale
  - Hermes Contatto SA
- I servizi offerti dalla Camera di Commercio Maramures sono i seguenti:
- Arbitrato Commerciale
  - Archivio elettronico di garanzie reali mobiliari
  - Assistenza e consulenza di affari
  - Certificati di origine
  - Programmi di finanziamenti
  - Traduzioni
  - Corsi
  - Informazioni sulle aziende
  - Seminari
  - Servizi certificazione ISO 9001 Standard

### CONTATTI:

Camera di Commercio e dell'Industria di Maramures  
Indirizzo: Bd. Unirii nr.16, CAP 430232, Baia Mare  
Telefono: 0040 262.221510;  
0040 362.405303; 0040 262.223203  
Fax: 0040 262.225794  
E-mail: cci\_mm@ccimm.ro  
web: www.ccimm.ro; www.proafaceri.ro  
Presidente: Gheorghe Marcaș



# Camera di Commercio e dell'Industria

## OLT

### Servizi disponibili:

- Assistenza, orientamento e preparazione documenti per la creazione di una società: prenotazione ragione sociale, redazione atto costitutivo, preparazione documentazione per l'iscrizione nel registro del commercio e autorizzazioni

delle società, preparazione della domanda di registrazione, compilazione della dichiarazione relativa alle autorizzazioni dell'attività, aiuto nella compilazione del modulo per la registrazione fiscale; deposito dei documenti al Registro del Commercio Olt e rilascio del codice di registrazione e dei certi-

ficati di autorizzazione dell'attività;

- Informazioni riguardanti le opportunità per l'inizio e lo svolgimento di un attività;
- Informazioni riguardanti gli aspetti legislativi e fiscali per l'inizio e lo sviluppo di un società;
- Informazioni riguardanti opportunità di affari, collaborazioni interne ed esterne;
- Consulenza riguardante l'elaborazione di progetti e l'attuazione di essi, al fine di accedere ai fondi europei;
- Formazione professionale per il personale delle società commerciali;
- Organizzazione di eventi: missione economiche, partnership di affari, presentazioni di società, conferenze, corsi, seminari, forum.

### CONTATTI:

Camera di Commercio, dell'Industria e dell'Agricoltura Olt  
Indirizzo: Bd. Nicolae Titulescu 49, CAP 230100, Slatina, Olt  
Telefono: 0040 249.439107  
Fax: 0040 249.439109  
Email: cciaolt@cciaolt.ro, euro@cciaolt.ro  
Sito web: www.cciaolt.ro  
Presidente: Dorel Mocan



## Partecipanti il 29 luglio Expo MILANO 2015 - Padiglione Romania

# Camera di Commercio e dell'Industria

## NEAMT



La Camera di Commercio, dell'Industria e dell'Agricoltura Neamt rappresenta e sostiene gli interessi commerciali nei rapporti con le autorità del paese e con gli organismi specializzati esteri, promuovendo e tutelando gli interessi verso gli organi centrali di governo e degli enti locali.

La Camera di Commercio, dell'Industria e dell'Agricoltura Neamt mette a disposizione **diversi servizi** di consulenza ed assistenza imprenditoriale, come ad esempio:

- Pianificazione strategica e operativa degli affari (studi di prognosi, studi d'impatto, strategie di

mercato, analisi della concorrenza, studi reazione dei consumatori, studi e strategie di marketing);

- Consulenza ed elaborazione business plan, per i finanziamenti a fondo perduto o per crediti vantaggiosi;

- Consulenze, informazioni ed assistenza di specialità riguardanti problemi di svolgimento delle attività dei commercianti (settore commerciale, management, marketing, commercio estero, dogana);
- Organizzazione di simposi, mostre, seminari, presentazioni di società nelle sale conferenze della Camera;

- Assistenza trattative e negoziazioni; elaborazione corrispondenza commerciale in lingua inglese, francese, italiano;

- Risoluzione controversie contrattuali attraverso la Corte di Arbitrato della CCI assistenza Neamt;

- Consulenza e preparazione della documentazione, compresa la registrazione al Registro delle Imprese presso il Tribunale Neamt per la creazione/ cancellazione società;
- Assistenza e consulenza per la redazione di business plan, progetti di sovvenzionio: informazione, consulenza e competenze tecnologiche nei seguenti settori: turismo, ambiente ed industria del legno per le PMI, le grandi imprese e le istituzioni;

- Assistenza in materia di innovazione e trasferimento tecnologico verso le PMI; consulenza per la preparazione della documentazione per l'accesso ai finanziamenti (sia rimborsabili, che non rimbor-

sabili): analisi economiche e finanziarie, richieste di finanziamento, piani aziendali, offerte, promozione, partnership per le PMI; studi di impatto socio-economici, di marketing e promozione l'attuazione della ricerca nel settore economico.

### CONTATTI:

Camera di Commercio, dell'Industria e dell'Agricoltura Neamt  
Indirizzo: Bd. Decebal nr.33, cod 610033, Piatra - Neamt, Neamt

Telefon: 0040 233.216663; 0040 233.232010

Fax: 0040 233.216657; 0040 233.232080

secretariat@ccint.ro, ccint@ccint.ro

Sito web: www.ccint.ro

Presidente: Mihai Apopii



# Camera di Commercio e dell'Industria

## TELEORMAN

L'attività della Camera di Commercio, dell'Industria e dell'Agricoltura di Teleorman in presente si svolge in conformità alla legge 335-2007, le principali attribuzioni previste nello statuto essendo le seguenti:

- Promuovere l'attività economica locale in Romania e all'estero;

- Rappresentare gli interessi economici delle imprese, in diverse situazioni: fiere, mostre, culturali, ai quali partecipano i rappresentanti CCIAT;

- Elaborare studi, relazioni, proposte legislative, etc. che vengono

promosse presso le istituzioni centrali o all'estero;

- Promuovere o sostenere varie iniziative, programmi o altri sviluppi, a livello locale;

- Formazione professionale in conformità agli standard internazionali delle persone interessate ad ottenere titoli professionali e specializzazioni;

- Organizzare e realizzare delle attività di certificazione professionale nel settore degli affari, in base alle norme attuali;

- Sviluppare delle metodologie e programmi di formazione professionale e di specializzazione degli operatori economici;

- Rilasciare documenti necessari allo svolgimento dell'attività: certificati di merito; certificati di origine o di forza maggiore, attestati per ottenere i visti, licenze, o vari esenzioni fiscali;

- Sostenere la preparazione della documentazione per la costituzione di società e per le modifiche degli atti costitutivi;

- Consultare e sviluppare di: business plan per le microimprese e le PMI; studi di mercato;

- Ottenere i permessi e le autorizzazioni di esercizio per le imprese, attraverso l'Ufficio di Assistenza e Sviluppo delle Società Commerciali; vari documenti necessari per l'attività di import-export;

- Consulenza alle imprese per ottenere sovvenzioni da parte dell'Unione Europea e della Banca Mondiale per lo sviluppo dell'attività.

### CONTATTI:

Camera di Commercio, dell'Industria e dell'Agricoltura Teleorman

Indirizzo: Via Ion Creangă n.54, piano 6, CAP 140042, Alexandria  
Telefono: 0040 247.421064

Fax: 0040 247.316192

Email: cciateleorman@yahoo.com, relatii@cciatr.ro, cciatr@ad-slexpress.ro

Sito web: www.cciatr.ro

Presidente: Marin Niculcea





## Partecipanti il 29 luglio Expo MILANO 2015 - Padiglione Romania

# Camera di Commercio e dell'Industria VASLUI

### L'Ufficio Affari ed Assistenza giuridica offre:

- Consulenza alle persone che desiderano creare una società commerciale;
- Consulenza sugli obblighi finanziari degli agenti commerciali;
- Sostegno nella risoluzione delle controversie commerciali attraverso la Commissione di Arbitrato della CCIA Vaslui;
- Rilascio certificati di origine delle merci per gli esportatori.

### L'Ufficio Relazioni economici, Comunicazione e Organizzazione Eventi si occupa di:

- Consulenza su come accedere ai finanziamenti destinati ai programmi di investimento;
- La creazione di collegamenti tra gli operatori del settore nella contea e diversi partner e collaboratori del paese e all'estero;
- Scambio di informazioni con le ambasciate e le altre istituzioni, per promuovere il commercio estero, al fine di agevolare partnership e collaborazioni commerciali;
- Organizzazione eventi commerciali, partnership commerciali, convegni d'affari e corsi per gli imprenditori e titolari di aziende, conferenze con tema economico per le PMI, fiere e mostre, il Top annuale

delle imprese;

- Informazioni e consulenza per le PMI riguardante l'attuazione degli standard accettati dall'Unione Europea e la certificazione dei sistemi di management;
- Organizzazione di missioni economiche;
- Informazioni sulla legislazione dell'Unione Europea e sulla legislazione armonizzata.

### L'Ufficio Management degli Progetti e Formazione Professionale svolge attività di:

- redazione documentazione richiesta management dei progetti CCIA Vaslui con finanziamento nazionale ed europeo;
- Consulenza nell'elaborazione dei progetti delle aziende che accedono ai finanziamenti attraverso il Programma Operativo di Sviluppo Rurale, Programma Operativo Regionale, Programma Operativo Settoriale Incremento della Competitività Economica, Programma Operativo Settoriale Sviluppo Risorse Umane;
- Assistenza riguardante l'attuazione dei progetti.

### CONTATTI:

Camera di Commercio, dell'Industria e dell'Agricoltura Vaslui  
Indirizzo: Via Nicolae Iorga 82 bis, CAP 730124, Vaslui  
Telefon0: 0040 235.361040;  
0040 235.318081  
Fax: 0040 235.314151; 0040 235.319011  
E-mail: ccivs@ccivs.ro  
Sito web: www.ccivs.ro  
Presidente: Ionel Constantin



# Camera di Commercio e dell'Industria VRANCEA



L'obiettivo principale della Camera di Commercio, dell'Industria e dell'Agricoltura Vrancea è quello di essere la migliore organizzazione a supporto del settore imprenditoriale della regione, lo scopo principale essendo quello di fornire servizi e sostenere le aziende associate nelle attività nazionali ed internazionali, all'interno della rete internazionale.

La Camera di Commercio, dell'Industria e dell'Agricoltura Vrancea sta sempre a disposizione dei suoi membri, così come delle altre società della regione, per aiutarli in quanto riguarda il settore economico, fiscale, ambiente, ecc. L'utilizzo dei servizi della Camera consentirà la realizzazione di un database di contatti, influenzare le autorità locali e nazionali, ad essere

a conoscenza di ciò che sta accadendo nella regione e fuori di essa, etc.

Il Dipartimento delle Relazioni Esterne e Cooperazione Internazionale della Camera di Commercio, dell'Industria e dell'Agricoltura Vrancea svolge le seguenti attività e offre i seguenti servizi alle aziende:

- Contatto con le Ambasciate e gli uffici Commerciali della Romania all'estero o in paese;
- Consulenza riguardante i certificati di origine delle merci;
- Consulenza esterna su richiesta delle società;
- Assistenza per il rilascio dei visti di entrata in Romania per i partners stranieri delle aziende romene;
- Assistenza per le aziende romene in vista del rilascio dei visti per i paesi ove sono richiesti i visti;
- Amministra il database riguardante l'offerta e la domanda di offerte proveniente dall'estero;
- Elabora degli studi di sintesi riguardo agli investimenti ed agli investitori stranieri nella regione Vrancea;
- Promuove gli interessi e l'immagine delle società della regione sui mercati esterni.

Camera di Commercio, dell'Industria e dell'Agricoltura Vrancea offre alle società altri servizi importanti, come ad esempio:

- Corte Arbitrato Commerciale
- Corsi di Formazione Professionale

- Scuola Romana di Affari
- Seminari
- Avvisi di forza maggiore e certificati di origine.

### CONTATTI:

Camera di Commercio, dell'Industria e dell'Agricoltura Vrancea  
Indirizzo: Via Cuza Vodă n.14, CAP 620034, Focșani, Vrancea  
Telefono: 0040 237.213210;  
Fax: 0040 337.814471; 0040 337.108563  
E-mail: ccia@ccia-vrancea.ro, info@ccia-vrancea.ro, ioana@ccia-vrancea.ro  
Sito web: www.ccia-vrancea.ro  
Presidente: Sorin Vornic



## Partecipanti il 29 luglio Expo MILANO 2015 - Padiglione Romania

# Camera di Commercio L'AQUILA

La Camera di Commercio è un Ente autonomo funzionale di diritto pubblico che, nell'ambito della circoscrizione territoriale provinciale, svolge funzioni di interesse generale per il sistema delle imprese promuovendo e curandone lo sviluppo nell'ambito delle economie locali.

Collegata in rete con l'intero sistema camerale in Italia e all'Estero; integrata con altri organismi ed istituzioni nazionali; sostenuta dalla collaborazione delle associazioni imprenditoriali, la Camera costituisce per le imprese la porta di accesso alla Pubblica Amministrazione, al punto di confluenza tra attività produttive e Stato.

### FUNZIONI

Due sono le principali funzioni della Camera di Commercio:

- le funzioni amministrative, che rappresentano il nucleo storico delle attività camerali: la registrazione e la certificazione delle imprese; la gestione di albi, ruoli, elenchi; il rilascio di atti, certificati,

visure, autorizzazioni, licenze per attività particolari in Italia e all'Estero.

- le funzioni di promozione e supporto alle imprese: gli interventi di assistenza, informazione economica, di formazione professionale, di studi e ricerche di mercato; servizi sempre più ampi e articolati per adeguare la dimensione produttiva locale ai nuovi scenari economici europei. Attraverso le Aziende Speciali la Camera è inoltre in grado di offrire alle imprese servizi di assistenza e sostegno specializzati.

La Camera di Commercio esercita anche funzioni di Regolamentazione del Mercato tra le quali rivestono preminenza la gestione dei servizi conciliativi ed arbitrali e la verifica amministrativa dei contratti. Le recenti riforme hanno ampliato le competenze camerali nel settore della Tutela del Consumatore e della Fede Pubblica attraverso il trasferimento alle Camere di Commercio delle competenze proprie degli UU.PP.I.C.A., organi periferici del Ministero dell'Indu-

stria, Commercio e Artigianato, e degli Uffici Metrici Provinciali, soppressi dal legislatore.

### SERVIZI

- Registro imprese
  - Albo Imprese Artigiane
  - Mediatori, Agenti e Rappresentanti, Spedizionieri, Mediatori Marittimi
  - Attività regolamentate
  - Carte tachigrafiche
  - Diritto annuale
  - SUAP
  - Ambiente e rifiuti
  - Utility
  - Albo Gestori Ambientali
- Abruzzo**
- Agevolazioni e incentivi
  - Fiere ed iniziative promozionali
  - Formazione
  - Extracomunitari
  - Linee guida per il servizio di deposito listini prezzi e visti di conformità
  - Servizi economici
  - Economia e statistica
  - Osservatori
  - Abruzzo Sviluppo (Bandi e Notizie per le Imprese)

- Certificati e visure
- Certificazioni per l'estero
- Richieste on line
- Zafferano dell'Aquila DOP
- Fedeltà al lavoro
- Arbitrato e Conciliazione
- Marchi e brevetti
- Manifestazioni a premio
- Metrologia
- Protesti
- Sanzioni amministrative
- Usi e Consuetudini
- Contratti tipo
- Emissione CO2 e consumo carburante delle auto nuove
- Ruolo Conducenti - Ruolo Periti ed Esperti
- Esame abilitante Agenti Immobiliari
- Mediazione

### CONTATTI:

Camera di Commercio l'Aquila  
Indirizzo: Via dell'Industria - Nucleo Industriale Bazzano - 67100 L'Aquila (AQ)  
Centralino: +39.0862.6671  
PEC: cciaa.laquila@aq.legal-mail.camcom.it  
Sito web: <http://www.cciaa-aq.it/>



# Camera di Commercio Perugia

La Camera di Commercio di Perugia è un ente autonomo di diritto pubblico. Svolge funzioni di interesse generale per il sistema delle imprese e dei consumatori ed assicura lo sviluppo dell'economia locale.

Si configura come l'interlocutore principale di tutte le imprese e si impegna a sostenere servizi e progetti che ne favoriscano la crescita.

La Camera di Commercio attua iniziative volte a favorire l'accesso al credito da parte delle imprese, ad accrescere l'innovazione e a trasferire le tecnologie, a promuovere le produzioni locali in Italia e all'estero, a tutelare l'ambiente nell'esercizio dell'attività d'impresa, a sviluppare le infrastrutture e a valorizzare le risorse del territorio.

Presenza sul territorio, vicinanza

agli operatori, inclusione di molteplici attori sociali, flessibilità della struttura: sono questi alcuni dei principi che hanno ispirato l'organizzazione e l'azione della Camera di Commercio sul territorio e che oggi configurano l'ente come un vero e proprio sistema a rete.

Il "Sistema Camera di Commercio di Perugia" può essere letto a tre distinti livelli: un primo livello è costituito dalla Camera e dalle sue sedi territoriali; ad un secondo livello operano alcune organizzazioni cui sono attribuiti compiti e attività particolarmente rilevanti per la missione camerale; allargando ulteriormente il perimetro, la Camera agisce coerentemente alle sue politiche strategiche anche attraverso società di capitali, di cui detiene quote di partecipazione, e

associazioni e fondazioni a cui è associata.

Gli organismi creati per lo svolgimento di funzioni e attività in specifici settori d'intervento, considerati strategici nella politica generale della Camera, sono:

- l'Azienda Speciale Promocamera
- il Centro Estero dell'Umbria
- l'Unione regionale delle Camere di Commercio

### Uffici e servizi:

- Registro imprese;
- Certificati e visure;
- Copie atti e bilanci;
- Ufficio Firma digitale;
- Albo Imprese Artigiane;
- Diritto annuale;
- Albi e Ruoli;
- Commercio Estero;
- Promozione economica;
- Contributi e incentivi;
- Marchi e brevetti;

- Prezzi e Protesti;
- Studi e ricerche economiche;
- Conciliazione e Arbitrato;
- Provveditorato;
- Contabilità;
- Personale;
- Albo Gestori Ambientali/Ambiente;
- Borsa Merci, Borsa Merci Telematica; Borsa Immobiliare;
- Ufficio Metric

### CONTATTI:

Camera di Commercio di Perugia  
Indirizzo: Via Cacciatori delle Alpi, 42 - 06121 PERUGIA  
Telefono: 075 57481 (centralino) - Fax 075 5748205  
E-mail: [urp@pg.camcom.it](mailto:urp@pg.camcom.it)  
PEC: [cciaa.perugia@pg.legal-mail.camcom.it](mailto:cciaa.perugia@pg.legal-mail.camcom.it)  
Sito web: <http://www.pg.camcom.gov.it/>



## Partecipanti il 29 luglio Expo MILANO 2015 - Padiglione Romania

# Confartigianato Imprese RIETI

**Confartigianato Imprese Rieti** è l'associazione di categoria più importante nella rappresentanza del comparto artigiano, delle piccole e medie imprese e del lavoro autonomo della provincia di Rieti.

Fondata nel 1995, associa più di 1.600 aziende, il 40% di quelle presenti a livello provinciale. Conta su una rete di 6 uffici distribuiti nella provincia e una ventina di collaboratori in grado di offrire in modo costante la loro professionalità, serietà ed esperienza.

**Confartigianato Imprese Rieti** cura le relazioni con le Amministrazioni locali, le parti sociali e tutti gli altri soggetti rilevanti per il comparto artigiano, al fine di rappresentare e tutelare gli interessi dei propri soci. Confartigianato Imprese Rieti si propone alle imprese come un partner per nascere, competere e crescere in un mercato in continua evoluzione grazie a un sistema di servizi integrati e personalizzati. Costituisce inoltre un punto di riferimento per tutti gli adempimenti cui sono soggette le imprese: dalla sicurezza sul lavoro, alla formazione, dalla consulenza in materia ambientale, alla contabilità di

azienda e all'accesso al credito.

I principali obiettivi di Confartigianato Imprese Rieti sono:

- rappresentare e tutelare gli interessi sindacali, morali, economici e sociali degli associati;
- assistere la creazione di nuove attività imprenditoriali;
- assistere e supportare le aziende associate negli adempimenti relativi alla gestione d'impresa;
- stimolare la solidarietà e la collaborazione tra le categorie produttive ed i singoli imprenditori, al fine di unire le forze artigiane e delle piccole e medie imprese;
- dell'artigianato e della piccola e media impresa;
- offrire opportunità di sviluppo e di crescita agli associati;
- realizzare incontri e convegni su temi di generale interesse per il comparto artigiano e per le PMI;
- promuovere, gestire e favorire lo svolgimento di programmi di formazione e/o aggiornamento nel campo delle tecniche gestionali;

### SERVIZI CONFARTIGIANATO IMPRESE RIETI

- Amministrazione aziendale
- Sportello CENPI - Consorzio

per l'energia

- Servizio globale ambiente
- Consulenza su credito e incentivi alle imprese
- Medicina del lavoro e sicurezza nei luoghi di lavoro
- Mercato del lavoro e ammortizzatori sociali
- Servizi tecnologici e certificazione
- Servizio Qualità
- Servizio Appalti
- Servizi gratuiti di Patronato
- Ufficio Trasporti

### Cinque buoni motivi per associarsi a Confartigianato Imprese Rieti:

- L'esperienza di un'associazione scelta da 1600 imprese artigiane reatine.
- L'appartenenza a un'associazione sindacale nazionale forte e riconosciuta.
- Tutte le risposte alle esigenze della tua impresa in un unico luogo.
- Polizza assicurativa e assistenza INAPA gratuita.
- Condizioni vantaggiose su

servizi e prodotti.

### Una tessera che libera l'impresa

- Potrai richiedere tutte le informazioni di cui hai bisogno in tutti gli uffici di Confartigianato Imprese Rieti.
- Potrai partecipare alla vita sindacale e associativa.
- Potrai usufruire dei vantaggi derivanti dalle convenzioni provinciali e nazionali.
- Potrai richiedere un consiglio, una consulenza specifica.
- Riceverai ogni tre mesi il nostro giornale di informazione "Noi Artigiani".

### CONTATTI:

Confartigianato Imprese Rieti  
Indirizzo: Via Paolo Borsellino,  
6 - 02100 - Rieti  
Telefono: +39 0746 491435 -  
252105  
Fax: +39 0746 269344  
E-mail: info@confartigianato-rieti.com  
Sito web: <http://www.confartigianatorieti.com/>



## FIERA ROMA

Inaugurata nell'aprile del 2006, rappresenta un polo espositivo tra i maggiori e più accreditati d'Europa. È una grande opera di architettura, firmata dall'Architetto Tommaso Valle, un avveniristico centro d'affari e di relazioni.

Meta turistica di fama internazionale, Roma è anche un centro d'affari importantissimo, nel cuore vitale dei flussi economici tra il nord e il sud, d'Italia e d'Europa.

Una vera e propria capitale del Mediterraneo, ponte tra vecchi e nuovi mercati, dotata di strutture moderne e funzionali. Situata in una posizione strategica, servita da una rete di collegamenti che la rende facilmente raggiungibile, la Fiera di Roma è dotata di un quartiere fieristico polifunzionale di oltre 390.000 mq.

L'estrema versatilità delle strutture, pensate per accogliere anche più eventi contemporaneamente, l'efficienza dei servizi offerti, le tecnologie all'avanguardia e la grande macchina organizzativa, ne fanno il luogo ideale per esposizioni fieristiche, meeting professionali e incontri d'affari di respiro nazionale e internazionale.

### UN IMPORTANTE CENTRO ESPOSITIVO PER COGLIERE NUOVE OPPORTUNITÀ

Unica sede di eventi a Roma in grado di coniugare esposizione e convegnistica di alto livello, la Fiera di Roma ospita un calendario di manifestazioni in continua evoluzione. La crescente attenzione degli organizzatori trova una risposta nell'ampia scelta degli spazi, dalle sale convegni, ai padiglioni, alle aree esterne, modulabili secondo le specifiche esigenze:

- 14 padiglioni a pianta rettangolare, monoplanari e a luce libera (senza colonne), cablati, condizionati, dotati di wi-fi
- 40.000 mq di aree esterne
- un Centro Convegni con sale da 50 a 1.070 posti, per complessivi 3.000 posti
- ristoranti, bar, sportelli bancari, tabacchi, giornali, centro medico, posto di Polizia
- Hub internazionale di Fiumicino, che faciliterà la partecipazione anche dei visitatori provenienti da altre regioni e/o Paesi
- fermata del treno, direttamente collegata con il Quartiere fieristico, con possibilità di fermate ad hoc del treno Leonardo Express diretto dalla Stazione Termini e un

collegamento diretto con la Stazione Tiburtina

- 2 ampi bacini di parcheggi
- alberghi 3 e 4 stelle nelle immediate vicinanze, convenzionati a tariffe speciali
- organizzazione di attività pleasure e pacchetti turistici
- l'ubicazione strategica di Fiera Roma permette in poche ore di arrivare facilmente dalle varie regioni d'Italia e dalle maggiori capitali Europee

### FIERA ROMA... FIERA DI ESSERE ECOSOSTENIBILE

Utilizzando soluzioni tecnologiche di nuova concezione, Green Utility SpA ha realizzato, in accordo con Fiera Roma e Investimenti SpA, il più grande impianto fotovoltaico a Thin Film in Italia ed uno dei più grandi esistente al mondo coprendo circa 38.000 metri quadri di tetti dei padiglioni del nuovo polo fieristico di Roma.

Oltre a produrre 1,8 milioni di kWh/anno, per un investimento di circa 10 milioni di euro, l'impianto consentirà una riduzione di emis-

sioni di CO2 pari a 1.400.000 kg annui pari al consumo elettrico di circa 1.000 famiglie. Questo è possibile grazie all'utilizzo di una particolare tipologia di pannello fotovoltaico nota come "THIN FILM" che grazie alla flessibilità e al suo peso contenutissimo in confronto ai tradizionali pannelli fotovoltaici, ha reso possibile la realizzazione di un impianto fotovoltaico perfettamente integrato con l'innovativa architettura della Nuova Fiera.

### CONTATTI:

Fiera Roma Srl con Socio Unico Società soggetta a direzione e coordinamento di Investimenti SpA  
Indirizzo: Via Portuense,  
1645/647 Roma - 00148  
Telefono ufficio informazioni:  
+39 06 65074201 +39 06 65074300  
Centralino: +39 06 65074.200  
Fax: +390665074475  
E-mail: [commerciale@fieraroma.it](mailto:commerciale@fieraroma.it)  
Sito web:  
<http://www.fieraroma.it/>



## Partecipanti il 29 luglio Expo MILANO 2015 - Padiglione Romania

# Confartigianato Imprese ROMA

Confartigianato Imprese Roma rappresenta circa 8.000 imprese su tutto il territorio di Roma e Provincia. E' un'associazione fondata sulla libera adesione e aperta a tutte le componenti settoriali e culturali dell'artigianato e della piccola e media impresa, fornisce non solo risposte, servizi e aggiornamenti di natura giuridico - fiscale e normativo, ma si propone anche come valido punto di riferimento per sviluppare quelle energie positive che meglio rispondono alle sfide che tutti ci troviamo ad affrontare ogni giorno. L'Associazione è orgogliosa di rappresentare migliaia di imprese che danno ricchezza e occupazione al nostro Paese.

Confartigianato Imprese Roma è al fianco degli artigiani e piccoli imprenditori offrendo numerosi servizi: credito agevolato, formazione, iscrizioni ad albi e ruoli, assistenza legale, rappresentanza sindacale e politiche del lavoro, ambiente ed igiene, sicurezza e qualità.

In Confartigianato Imprese Roma ogni impresa associata appartiene ad una specifica categoria sulla base dell'attività e del mestiere svolto.

### Servizi alle Imprese:

- Credito e Finanziamenti alle Imprese di Roma e provincia
- L'area credito svolge attività di assistenza e consulenza in materia finanziaria. La missione del servizio è facilitare l'accesso al credito delle piccole e medie imprese del territorio in una logica di accompagnamento del rapporto tra imprese e banche offrendo consulenza e garanzia sulla quasi totalità dei prodotti finanziari utili alle imprese.
- Consorzio C.En.P.I. - Confartigianato Energia Per le Imprese

Attraverso l'accurata analisi di una semplice fattura, il nostro operatore elabora un preventivo dettagliato dal quale si evince il risparmio su energia elettrica e gas per le imprese nostre associate.

- Assistenza sindacale e politiche attive del lavoro

L'area dell'assistenza sindacale e politiche attive del lavoro di Confartigianato Imprese Roma offre assistenza e consulenza riguardo tutte le tematiche inerenti al mondo del lavoro.

- Formazione

L'Area Formazione organizza percorsi formativi e di aggiornamento per favorire la crescita e lo sviluppo delle imprese associate.

- Servizi Camera di Commercio di Roma: iscrizione inizio attività; iscrizione con richiesta qualifica; inizio attività / variazioni: ditte individuali, società di persone e capitali; cancellazioni; apertura/variazione/chiusura partita IVA.

- Sicurezza e salute sui luoghi di lavoro

L'area Sicurezza e salute sui luoghi di lavoro di Confartigianato Imprese Roma offre assistenza e consulenza a tutte le imprese di tutti i settori produttivi sugli adempimenti obbligatori, vengono attuate le prestazioni tecniche specifiche previste dalla legislazione in vigore e quelle utili al miglioramento delle condizioni di sicurezza nelle aziende.

- Ambiente e Igiene - SISTRI

L'area ambiente offre assistenza e consulenza nell'adempimento degli obblighi in materia ambientale e di igiene alimentare, svolgendo inoltre una costante attività di formazione.

**Confartigianato Imprese Roma**, da sempre vicina alle esi-

genze dei cittadini, ha sviluppato al suo interno il Sistema "Confartigianato Persone" per fornire risposte sempre puntuali e soddisfacenti con il servizio di Patronato INAPA, il CAF e le Associazioni ANAP (Associazione Nazionale Anziani e Pensionati) ed ANCOS (Associazione Nazionale Comunità Sociali e Sportive).

### Fondazione Confartigianato Persone Roma

La Fondazione è un ente non commerciale, senza finalità di lucro, il cui principale obiettivo è quello di fornire servizi mirati e di qualità a tutte le persone fisiche e/o giuridiche che li richiedano, avvalendosi della collaborazione delle quattro strutture del sistema Confartigianato Imprese Roma che lo costituiscono: INAPA, CAAF, ANAP, ANCOS.

I servizi offerti dai diversi strumenti della Fondazione Confartigianato Persone Roma, saranno erogati solamente ai soci. Gli associati, oltre ai servizi illimitati per tutto l'anno di Patronato e CAF, della rappresentanza e tutela dell'ANAP e dell'ANCOS, potranno usufruire di vantaggiose offerte e servizi rivolti ad ogni necessità personale negli ambiti:

- Socio/sanitario: scontistica su prestazioni sanitarie, tramite le nostre convenzioni con aziende leader nel settore, su tutto il territorio di Roma e della Provincia;
- Attività per il tempo libero: turismo sociale attraverso offerte di viaggi, percorsi culturali, musei, teatri, oltre che scontistiche su palestre, piscine ed impianti sportivi;

- Acquisto di beni: convenzioni con esercizi commerciali;

• CENPI: il consorzio energetico di Confartigianato, tramite il quale i nostri soci potranno beneficiare di uno sconto immediato (basato sull'ultima bolletta) del 15% sulle utenze domestiche (gas e luce);

• Finanziamenti: Credito alla Persona. Servizio curato dall'ufficio credito Confartigianato Roma;

• Assicurazione INA ASSITALIA;

• Categorie Confartigianato: i soci potranno godere inoltre dei servizi delle nostre imprese associate a prezzi molto vantaggiosi (a partire dalle autoriparazioni sino ad arrivare ad interventi di ristrutturazione domestica e altro).

La tessera 2015 di Confartigianato Imprese Roma grazie alla collaborazione dei tecnici qualificati ti consente ad accedere a :

- Check-up gratuito di consulenza assicurativa;
- Check-up gratuito per assistenza finanziaria agevolata;
- Check-up gratuito in azienda documentale per sicurezza, ambiente, igiene e per l'implementazione della marcatura CE in riferimento alla direttiva sui prodotti da costruzione.

### CONTATTI:

Confartigianato Imprese Roma  
Indirizzo: Largo Carlo Salinari,  
19 - 00142 Roma

Telefono: +39 06.32120044

Fax: +39 06.32502681

info@confartigianato.roma.it

Sito web:

www.confartigianato.roma.it



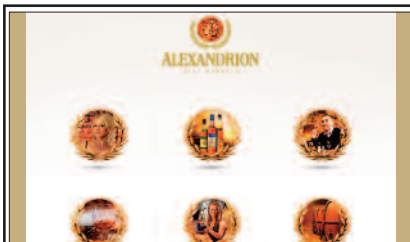
### ODONTOIATRIA - IMPIANTOLOGIA FISIOTERAPIA - CINESITERAPIA - RIABILITAZIONE



**VALPET MED**  
www.valpetmed.it

**TURISMO MEDICO BRASOV ROMANIA**  
Tel. +39 373 3385127 E-mail: valpetmed@gmail.com

## Partecipanti il 29 luglio Expo MILANO 2015 - Padiglione Romania



### ALEXADRION GRUP ROMANIA

Fondata nel 1994, **Alexandrion Group** oggi gode di una presenza importante a livello locale ed internazionale, grazie a due unità produttive in Romania (Radauti-Suceava e Prahova-Ploiesti).

#### Missione:

- Determinare i clienti e collaboratori a celebrare la vita di ogni giorno, godere dei nostri prodotti e servizi offerti non rinunciando ad uno stile di vita sano ed equilibrato.

- Essere un partner solido e di fiducia;

Come parte del piano di investimenti a lungo termine, dal 2003 **Alexandrion Group** ha cominciato a consolidare partenariati strategici con operatori commerciali internazionali:

- 2006 Fratelli Branca, una delle più vecchie compagnie italiane del settore,

- 2007 QSI - produttore whisky scozzese,

- 2011 William Grant & Sons - società produttrice di bevande di lusso che produce alcuni dei più importanti marchi internazionali di whisky scozzese, tra cui il più popolare malto Glenfiddich®, gamma Balvenie®, malto prodotto manualmente e Grant's® blended Scotch il numero quattro in tutto il mondo.

**Alexandrion Group** è certificata secondo i standard SR EN ISO 22000: 2005 – SISTEMA DI Management System e ricertificata secondo SR EN ISO 9001: 2000 - Sistema di Gestione Qualità.

#### CONTATTI:

Alexandrion Grup Romania  
Indirizzo: Via Nicolae Grigorescu Nr. 19A, CAP 013974, Otopeni, Ilfov, Romania  
Telefono: +40 21 405 11 00  
Fax: +40 21 405 11 99  
E-mail: office@alexandrion.ro  
Sito web: <http://www.alexandrion.ro/ro>

### ELECTROARGES S.A.

**Electroarges** è stata fondata nel 1971 e ha iniziato la produzione nel 1973. L'attività prevalente della società è la produzione di elettrodomestici, apparecchi professionali per strutture alberghiere ed industriali, utensili elettrici portatili, dispositivi, strumenti e kit, vibranti per compattare il calcestruzzo ed attrezzature per autoveicoli.

**Electroarges** ha sviluppato una serie di collaborazioni per la realizzazione di componenti, sottosistemi e prodotti per diverse aziende nel paese e all'estero.

Grazie all'esperienza di oltre 30 anni nel campo della realizzazione di stampi e SDV ed ai oltre 100 dipendenti specializzati e con esperienza, **ELECTROARGES SA** svolge anche attività di:

- manutenzione e riparazione di più di 400 stampi le quali rappresentano la necessità interna dell'azienda ELECTROARGES
- esecuzione di stampi e SDV per ELECTROARGES SA per la



produzione corrente e di nuovi prodotti.

- esecuzione di stampi e SDV per i clienti interni ed esterni.

**ELECTROARGES SA** dispone di tutte le attrezzature necessarie e le apparecchiature in grado di soddisfare le richieste dei clienti più esigenti. In più ELECTROARGES SA è certificata secondo il sistema di qualità ISO 9001 implementato nel 1994, certificato dal TÜV Rheinland.

#### CONTATTI:

ELECTROARGES SA  
Indirizzo: Via Albesti, n. 12, Cap 115300 Curtea de Arges, Arges, Romania  
Telefono: +40 248724000  
Fax: +40 248724.004  
[electroarges@electroarges.ro](mailto:electroarges@electroarges.ro)  
<http://www.electroarges.ro/>

### ABC OPREA

### HOLDING&ASSOCIATES SA

La missione dell'Associazione CCIB RO-FR è quella di assistere le aziende provenienti da tutti i settori di attività durante le fasi necessarie allo sviluppo a livello nazionale ed internazionale.

Tra le attività realizzate della Associazione CCIB RO-FR le più richieste dalle società sono le seguenti:

- Organizzazione di missioni economiche su richiesta del cliente

- Consulenza in affari e per lo sviluppo di strategie a livello internazionale

- Organizzazione di incontri economici per informare le compagnie straniere

- Progetti per lo sviluppo delle zone industriali

- Creazione di società ed attuazione sul territorio

- Analisi e valutazione economico-finanziarie, consulenza nelle strategie internazionali e per lo

sviluppo economico

- Sviluppo dei progetti di investimento per i clienti interni ed esterni

- Analisi di mercato, su richiesta del cliente, per un particolare segmento

Il Centro Europeo di Affari, in collaborazione con l'Associazione CCIB RO-FR, fornisce consulenza per l'efficace attuazione di vari progetti in tutti i settori di attività. Il Centro Europeo di Affari offre consulenza e soluzioni alle aziende francesi per l'attuazione di progetti di investimento in Romania, assistenza personalizzata, fornendo servizi specializzati nella consulenza aziendale, marketing, contabilità e fiscalità.

#### CONTATTI:

ABC OPREA HOLDING & ASSOCIATES SA  
Indirizzo: Bulevardul Ion Ionescu de la Brad n. 61-63, Ap.18, V Piano, Bucarest, România  
Telefono: +40 212693417  
Fax : + 40 21 2693323

### ROMATSA RA

L'Amministrazione Romena dei Servizi di Traffico Aereo - ROMATSA, è una persona giuridica che opera sulla base di una gestione economica e autonomia finanziaria, e che svolge le funzioni specifiche relative alla Gestione del Traffico Aereo, ed opera sotto l'autorità del Ministero dei Trasporti, dell'Edilizia e del Turismo.

In conformità con le normative di legge ed i standard internazionali R.A.ROMATSA:

- amministra e gestisce lo spazio aereo romeno assegnato all'aviazione civile e fornisce i mezzi tecnici necessari;

- fornisce i servizi di navigazione aerea per gli utenti dello spazio aereo della Romania;

- organizza e fornisce informazioni meteorologiche;

- organizza e garantisce i servizi di telecomunicazione aeronautici;

- realizza la cooperazione civile-militare e l'utilizzo flessibile dello spazio aereo.

**ROMATSA** fornisce servizi di navigazione aerea che si applicano a tutti gli aerei che hanno la nazionalità e sono registrate in uno Stato membro ICAO, ovunque si trovino, nella misura in cui non siano in contrasto con le regole pubblicate dallo Stato nella cui giurisdizione dello territorio.

#### CONTATTI:

ROMATSA RA  
Indirizzo: Bd Ion Ionescu, n.10, CAP 013813, Bucarest, Romania  
Telefono: +40 21 2083 100;  
+40 21 2083 141  
Fax : +40 21 2302 442  
E-mail: [romatsa.office@romatsa.ro](mailto:romatsa.office@romatsa.ro)



## Partecipanti il 29 luglio Expo MILANO 2015 - Padiglione Romania



### SC RIG SERVICE S.A.

RIG SERVICE SA si dedica soprattutto alle attività di pianificazione e coordinamento per la gestione e manutenzione di impianti petroliferi e di gas, con lo scopo di ottimizzare le prestazioni operative in condizioni di sicurezza e massima disponibilità con costi minimi.

In breve, RIG SERVICE è specializzata nella gestione e nella manutenzione degli impianti di produzione dei suoi beneficiari con

lo scopo di ridurre al massimo il costo dei lavori.

Il sistema di gestione avanzato che sviluppa rappresenta i servizi effettuate utilizzando le più moderne tecnologie per ottenere un livello massimo dal punto di vista tecnico, qualitativo e del rendimento. Esso implica utilizzare delle strategie di misurazione delle prestazioni e degli standard per stabilire i target e gli obiettivi di rendimento, le priorità e l'assegnazione delle risorse ed informare i vertici riguardo la necessità di migliorare e cambiare la politica di qualità oppure ridirezionare i programmi per il raggiungimento degli obiettivi ed il miglioramento della qualità dei servizi.

Attualmente RIG SERVICE

conta un totale di 500 specialisti in grado di assicurare l'intera gamma di servizi specializzati specifico al settore di attività: ingegneri, perforatori, meccanici, elettricisti, operatori di gru, tornitori, saldatori, electro, operatori radio ecc.

Il nostro personale svolge attività di produzione e perforazione sulle piattaforme nel Mar Nero, nel Golfo Persico, come partner: TPAO-Turchia, TOTAL - Francia, CAIRN - U.K., Momentum Engineering - U.K., Enterprise Oil - U.K., Oriental Oil - Iran, PEDCO - Iran, Kavala OIL - Grecia, Sunbelt - U.S.A., Noble Denton, KITO ENTERPRISES LLC, etc.

#### Progetti realizzati:

- gestione e manutenzione restar onshore e offshore nell'industria petrolifera;

- riparazione, ammodernamento di impianti di perforazione in mare aperto GLORIA, FORTUNA, HORIZON, JUPITER, PROMETEU, ATLAS, SATURN, ENERGY EXPLORER IV, ORIENTALI 1.

- Trasferimento di piattaforme marine con 3 e 4 piedi;

- Ispezioni e riparazioni di condotte sottomarine.

- Riparazione e ammodernamento delle navi marittime e fluviali.

#### CONTATTI:

SC RIG SERVICE S.A

Indirizzo: Via Marc Aureliu nr. 18, CAP 900744 Constanza

Telefono: + 40241 586 406; + 40241 639 500; + 40(0)372 738 741

Fax: + 40241 586 448;

E-mail: office@rig-service.com

Sito web: <http://www.rig-service.com/>

### GRUP PETROL MARIN S.A.

La nostra azienda fornisce servizi di ristorazione per le diverse società operanti nel Mar Nero.

Nel 2009 la nostra azienda ha sviluppato un nuovo segmento di distribuzione per quanto riguardano i prodotti congelati (in particolare carne di pollo, maiale, manzo), fir-

mando in questo senso degli partnership con le principali reti di distribuzione a livello nazionale.

I servizi offerti dalla GRUP PETROL MARIN SA sono i seguenti:

- Servizi di carico / scarico / manipolazione, assistenza tecnica portuaria;

- Servizi di fornitura di acqua dolce per navi;

- Servizi di approvvigionamento alimentare per navi;

- Servizi di fornitura di carburante per navi marittime e fluviali.

#### CONTATTI

Grup Petrol Marin Sa

Indirizzo: Via Incinta Port Dana, N. 34, Constanza

Telefono: +40 0241 486651

Fax: +40 0241 486650



### R.A. RASIROM

RASIROM è un contraente generale che fornisce servizi specializzati nel settore dei progetti di sicurezza e management degli obiettivi.

RASIROM risponde prontamente e professionalmente alle esigenze del mercato dei sistemi di sicurezza in Romania, sostenendo il cliente nella scelta di soluzioni ottimali e trovando sempre soluzioni riguardo all'organizzazione della protezione e la sicurezza di persone, beni ed attività al più alto livello di qualità per soddisfare i desideri e le necessità di esso. Il team di consulenti è in grado di valutare e proporre soluzioni ade-

quate, convenienti, personalizzati adatte ad ogni singolo caso. L'esperienza di tutti questi anni è sempre alla disposizione del cliente. Il team di specialisti aiuta ad identificare i rischi di sicurezza e lavora insieme al cliente per configurare la soluzione perfetta per ogni singolo caso, per soddisfare le esigenze effettive, indipendentemente dalle dimensioni o complessità del progetto.

RASIROM dispone di 103 impiegati - ingegneri, capireparto e tecnici altamente qualificati con certificazioni ottenute in Germania, Inghilterra, Olanda, Francia, da aziende di fama mondiale coinvolte in sistemi di ricerca, progettazione,

sviluppo ed esecuzione sistemi di sicurezza.

Le soluzioni integrati che offre la RASIROM sono: sicurezza, building management sistem, reti vocedati, impianti elettrici, consulenza. I nostri prodotti: Camera Tempest, Sistem R-IdPass, DVR H.264 - 16 canali, sistema di comunicazione telefonica con impronta biometrica.

Il sistema di gestione della qualità implementato è conforme ai requisiti SR EN ISO 9001: 2008, essendo certificato dall'organismo di terza parte SC SIMTEX - O.C. Esso è stato integrato con il sistema di gestione ambientale (ISO 14001)

il sistema di gestione della salute e della sicurezza sul lavoro (OHSAS 18001), il sistema di gestione della sicurezza delle informazioni (ISO 27001) ed il sistema di gestione della responsabilità sociale (MRS 10000), certificate dalla RINA SIMTEX.

#### CONTATTI:

R.A. RASIROM

Indirizzo: Via Pinul Alb, n. 3, Sector 2, CAP 020219, Bucarest

Telefono: +4(021)230.12.43; +4(021)230.64.77

Fax: +4(021)311.27.31; +4(021)231.02.06

E-mail: rasirom@rasirom.ro

Sito web: <http://www.rasirom.ro/>

## Partecipanti il 29 luglio Expo MILANO 2015 - Padiglione Romania



### ROMAQUA GROUP

**Romaqua GROUP Borsec**, società con capitale integrale privato locale, fondata all'inizio del 1999, ha realizzato investimenti significativi in questi ultimi anni, arrivati ad oltre 190 mil. di euro, basandosi soprattutto sulle tecnologie e le attrezzature più importanti in tutto il mondo, per ottenere un prodotto finale con il più alto standard qualitativo.

Il mercato di vendita principale dei prodotti del portafoglio è quello interno. In questo modo, **ROMAQUA GROUP** dispone di una buona rete di distribuzione, con copertura nazionale. Attualmente le

tecnologie ROMAQUA per la produzione di imballaggi e imbottigliamento PET formano 21 linee complete, avendo una capacità totale di imbottigliamento di oltre 1 miliardo di litri annui.

Il fatturato del gruppo è aumentato costantemente ogni anno, in tal modo che nel 2008 ha superato 130 milioni di euro.

La preoccupazione per un elevato standard di qualità ha fatto in modo che ROMAQUA diventasse la prima azienda romena di imbottigliamento che ha ricevuto la certificazione ISO 9001- Sistema di gestione della qualità. Altri due sistemi di gestione implementati sono HACCP (Hazard Analysis and Critical Control Points) e IFS (International Food Standard) per garantire la sicurezza alimentare in termini di salute e di igiene.

#### CONTATTI:

ROMAQUA GROUP  
Indirizzo: Borsec, Via Carpati, n. 46, Harghita, Romania  
Telefono: +40-266-337425  
Fax: +40-266-337290  
Sito web: [www.romaqua-group.ro](http://www.romaqua-group.ro)

### FLUIDOTECNICA S.R.L.

Fluidotecnica, è una azienda presente sul mercato da più di 50 anni, si occupa di progettazione, costruzione, realizzazione e manutenzione di Fabbricati, Impianti Tecnologici ed Energie Rinnovabili, con grade esperienza nella geotermia. Opera nel settore Pubblico e Privato I settori d'intervento, oltre quello civile e residenziale, riguardano l'impiantistica industriale nel settore terziario, delle infrastrutture e quello ospedaliero.

Opera nella gestione e realizzazione sul tutto il territorio nazionale di grandi impianti per Scuole, Autostrade, Industrie Automotive, Ospedali, Società Energetiche Fo-

tovoltaiche ed Eoliche, Alimentazione e Arredo.

Grazie al possesso di "Attestazioni di Qualificazione" può partecipare a gare di affidamento di lavori pubblici, secondo il D.P.R. 207/2010.

L'azienda è presente sul territorio nazionale con tre sedi operative a Nord, Centro e Sud Italia.

#### CONTATTI:

FLUIDOTECNICA s.r.l.  
via E. Mattei 30/32 - 27038 Robbio (PV) ITALY  
Tel. (0039) 0384 67.11.59 Fax (0039) 0384 67.16.82  
Cod. Fisc. e P.IVA 01074980184  
Capitale Sociale € 51.480,00 i.v.  
R.E.A. Pavia n. 164190  
Reg. Impr. Pavia n.01074980184

**FLUIDOTECNICA**  
ENGINEERING & TECHNOLOGICAL APPLICATIONS

REALIZZAZIONE, GESTIONE MANUTENZIONE IMPIANTI TECNOLOGICI  
ENERGIE ALTERNATIVE - GLOBAL SERVICE

FLUIDOTECNICA Srl  
via della Scaletta • 70020 Cassano delle Murge Bari  
tel. 080 763 784 • fax 080764 838  
[www.fluidotecnicasrl.it](http://www.fluidotecnicasrl.it) • [info@fluidotecnicasrl.it](mailto:info@fluidotecnicasrl.it)

### SC ORION SRL SLOBOZIA

L'azienda è nata nel 1992 e lavora nel settore delle telecomunicazioni sin dall'inizio, in questo modo hanno riuscito a costruire e gestire quattro reti televisive via cavo a Pitesti, Slobozia, Urziceni e Tandarei.

Dal 1997 vengono eseguiti lavori edilizi, impianti e montaggio nel settore della telefonia mobile, tra i principali clienti si contano: ORANGE Romania (ex MOBILROM); ORANGE Repubblica Moldova - ex VOXTEL (intera rete GSM); COSMOTE Romania (ex COSMOROM); VODAFONE Romania (ex CONNEX) - per i 4 operatori di telefonia mobile sono stati eseguiti circa 1860 site-uri (stazioni di ricezione - trasmissione); ROMTELECOM.

I prodotti offerti: galvanizzazione termica, pali di telecomunicazione, pali di energia elettrica, energie rinnovabili, accessori per le stazioni di telefonia mobile e reti elettriche ad alta tensione.

Attualmente la nostra attività prevalente è la produzione di pali per il GSM (telefonia mobile) e per le reti di trasmissione energia elettrica (110 KV, 220 kV e 400 kV) e

accessori siti GSM, zincatura a caldo. I nostri prodotti sono esportati in paesi come la Rep. Dominicana, Haiti, Mali, Madagascar, Camerun, Mauritania, Belgio, Francia, Rep. Moldavia e Bulgaria.

La preoccupazione permanente della società in quanto riguarda la fiducia dei clienti per i prodotti e servizi offerti è un impegno costante e una sfida, sia per i vertici che per i dipendenti.

#### CONTATTI:

SC ORION SRL SLOBOZIA  
Indirizzo: Via Viilor, n. 96, Slobozia, Ialomita - nella zona industriale della città Slobozia.  
Telefono: +40 243.230.056; +40 749.140.026  
Fax: +40 243.230.835  
E-mail: [office@orionslobozia.ro](mailto:office@orionslobozia.ro); [tehnic@orionslobozia.ro](mailto:tehnic@orionslobozia.ro); [andrei-pop@orionslobozia.ro](mailto:andrei-pop@orionslobozia.ro)  
Sito web: [www.orionslobozia.ro](http://www.orionslobozia.ro)



### BEST WESTERN

#### Hotel Restaurant Park \*\*\*

È situato a St. George, la capitale di Covasna, città situata nella parte orientale della Transilvania, la maggioranza della popolazione essendo ungherese.

L'albergo dispone di 24 camere doppie, 6 camere matrimoniali. Le camere dell'albergo, sono tutte dotate di TV, telefono, minibar, bagni con doccia.

I servizi a disposizione dei clienti sono i seguenti: Parcheggio custodito, parcheggio per gli autobus, camere per i fumatori, servizio in camera, Wifi gratuito.

#### CONTATTI:

BEST WESTERN Hotel Restaurant Park \*\*\*  
Indirizzo: Via Gabor Aron n.12-14, CAP 520008, Sfântu Gheorghe  
Telefono Albergo: +40 267 311 058  
Telefono Ristorante: +40 267 312 052  
Fax: +40 267 311 826  
E-mail: [hotel@bwpark.ro](mailto:hotel@bwpark.ro)  
Sito Web: <http://www.bwpark.ro/>



## Partecipanti il 29 luglio Expo MILANO 2015 - Padiglione Romania

### **S.M.A.I SISTEMI MULTISERVIZI AGRICOLI INTEGRATI**

La S.M.A.I SISTEMI MULTISERVIZI AGRICOLI INTEGRATI è stata costituita nel 2009 con grande modestia e con lo scopo di offrire a produttori di frutta e orticole operazioni e preliminari, consulenza e logistica; tutte attività connesse alla potatura a secco, diradamento, raccolta, cernita, pulitura ed imballaggio di prodotti ortofrutticoli. A tutto questo si aggiunge: una esperta organizzazione tecnica commerciale, mediante controllo in tutte le fasi sopra descritte.

L'attività ha avuto inizio con alcuni viticoltori della Provincia di Ravenna; per poi successivamente estendere i propri servizi nelle Province di Bologna, Ferrara, Rovigo, Verona, Trento e Bolzano. Oggi la SMAI offre beni e servizi, anche mediante risorse umane della ditta stessa, a imprese agricole di medie o grandi dimensioni, Cooperative, Organizzazioni Produttori e Consorzi Produttori di frutta sia su pianta che a pieno campo.

Dal 2009 ad oggi la crescita è stata costante e questo grazie ai nostri clienti che ci hanno dato la loro

fiducia e che continuano a credere nella S.M.A.I., ma anche alle qualificate maestranze della stessa messe a disposizione.

I nostri obiettivi sono quelli di migliorare per poter offrire sempre il meglio e crescere insieme ai nostri clienti. Oggi è una sfida difficile, ma non impossibile e la vogliamo vincere non da soli, ma insieme ai nostri numerosi amici clienti.

#### **LOGISTICA**

Nelle varie attività svolte dalla S.M.A.I. c'è anche quella che si occupa di logistica integrata. La Logistica Integrata è un servizio particolare che viene offerto a quella clientela di Ortofrutticoltori che ha ormai assunto dimensioni medio grandi e che sente la necessità di ottimizzare tutte le operazioni successive alla raccolta: magazzinaggio in depositi frigo, preparazioni ordini, imballaggio e/o confezionamento, trasporti primari nazionali ed internazionali, distribuzione, e quanto altro necessario affinché la frutta possa giungere al consumatore finale come appena raccolta.

#### **EXPORT**

Per quelle aziende che hanno in programma di allargare i loro mercati e che ne fanno esplicita richie-

sta la S.M.A.I. offre anche servizi di consulenza, marketing e rappresentanza verso i alcuni mercati esteri, offrendo una completa assistenza nella preparazione di tutta la documentazione idonea all'exportazione, anche via mare con container frigo 40" e compagnie di navigazione di primaria importanza.

Per l'export S.M.A.I. collabora con i maggiori produttori di frutta presenti nelle varie zone di produzione in Italia:

- **TRENTINO ALTO ADIGE** per le mele di ogni varietà. Questa Regione rappresenta la maggior concentrazione produttiva di mele in Italia. La S.M.A.I. è presente con diverse forme di collaborazione commerciale con i più grandi Consorzi di produttori di mele presenti in quella zona;

- **VENETO** (Verona e Rovigo): Mele, pesche e nettarine, radicchio, kiwi, cocomeri, meloni, asparagi. Anche in queste due Province la S.M.A.I. è presente con azioni commerciali in export, in collaborazione con un grande Consorzio Ortofrutticolo al quale viene conferita la frutta sopra descritta.

- **EMILIA ROMAGNA** (Bologna, Ferrara) in queste due province è

altissima la produzione di pere Abate Fetel e che rappresentano il 70% della produzione europea, seguita da pere conference, william ed altre varietà. Certamente non può mancare un export S.M.A.I. in queste realtà, perché in queste zone viene svolta la maggior parte dei servizi integrali forniti dalla S.M.A.I. stessa e dove in assoluto ci sono i maggiori produttori di pere Abate Fetel.

#### **CONTATTI:**

S.M.A.I SISTEMI MULTISERVIZI AGRICOLI INTEGRATI

Indirizzo: Via Cavour, 37 Casal Cermelli (Al)

Telefono: 0131.279705

Cell: 328.7261045

E-mail: [info@icismaifruit.eu](mailto:info@icismaifruit.eu)

Sito

web:

<http://www.icismaifruit.eu/>



### **AGRIEUROPA SOCIETÀ COOPERATIVA AGRICOLA**

Dal 1991 Agrieuropa, società cooperativa agricola, produce, lavora e confeziona ortaggi nel cuore dell'Agro Pontino in provincia di Latina, nei comuni di Terracina, San Felice Circeo, Sabaudia e Pontinia. Queste zone, con indici pedoclimatici estremamente favorevoli, sono molto conosciute per la forte vocazione alla coltivazione ortofrutticola. Il clima mediterraneo e il terreno sabbioso, creano condizioni ottimali alla produzione con ampio calendario di raccolta.

I 400 ettari della cooperativa, di cui 300 coperti a serre, sono organizzati per ottenere solo prodotti di qualità, rispettando l'ambiente, la sicurezza e la salute del consumatore e di chi ci lavora. Tecniche avanzate di coltivazione, macchinari moderni, agronomi esperti, lavorazioni accurate e una logistica collaudata, formano il circolo di qualità del "sistema Agrieuropa",

che porta a un unico risultato: prodotti genuini consegnati con la massima puntualità.

#### **Lo stabilimento**

Attualmente lo stabilimento è costituito da 2 linee di lavorazione e confezionamento della valeriana in vaschette e buste e 2 linee di lavorazione e confezionamento dello spinacio in busta dalla capacità produttiva totale di circa di 45.000 confezioni al giorno, destinate prevalentemente ai maggiori mercati europei.

Oltre alla lavorazione e commercializzazione di valeriana e spinacio per il consumo diretto o come materia prima per le industrie di IV

gamma, l'Agrieuropa vanta anche una ventennale esperienza nella produzione e commercializzazione di ravanelli, rape, carote e cavolo rapa durante il periodo autunno-invernale e di cocomero per il tutto il periodo estivo con forniture che vanno da maggio fino a settembre nelle diverse tipologie richieste attualmente dalla GDO italiana ed estera.

#### **La distribuzione**

Lo standard qualitativo che Agrieuropa garantisce, ha permesso di consolidare da tempo ottimi rapporti commerciali con i maggiori paesi europei quali Germania, Svizzera, Austria, Francia,

Inghilterra, Polonia, Repubblica Ceca, oltre che con i maggiori mercati ortofrutticoli del centro e nord Italia.

Nell'ottica di fornire prodotti di alta qualità la Cooperativa è da tempo allineata agli standard GLOBALG.A.P., alle procedure imposte dal protocollo HACCP e, dal 2014 è anche certificata IFS, riscontrando in queste regole una valida guida nei processi di coltivazione e lavorazione dei suoi prodotti.

#### **CONTATTI:**

Agrieuropa Società Cooperativa Agricola

Indirizzo: s 148 Pontina, km 97,700, 04019 Terracina (LT)

Telefono: (0039) 0773 756158 - 0773 756209

Fax commerciale (0039) 0773 757053

[commerciale@agrieuropa.it](mailto:commerciale@agrieuropa.it);  
[agrieuropa@agrieuropa.it](mailto:agrieuropa@agrieuropa.it)

Sito web: <http://www.agrieuropa.it/>  
Reg. Impr. Pavia n.01074980184





## Partecipanti il 29 luglio Expo MILANO 2015 - Padiglione Romania

### ITALNASTRI SPA

Da oltre 30 anni Italnastri è specializzata nella produzione di carte e films autoadesivi.

La vasta gamma di prodotti Italnastri è concepita per soddisfare le esigenze di diverse tipologie di clienti con i più elevati standard qualitativi, e comprende anche alcuni brevetti esclusivi come la tecnologia anticontraffazione sviluppata dal laboratorio ricerca dell'azienda.

L'organizzazione aziendale opera su un'unità produttiva completamente integrata nell'area di Cerreto Guidi che permette un elevato controllo su tutta la Supply Chain, con macchinari all'avanguardia e una capacità logistica di elevata efficienza grazie anche al nuovo magazzino completamente

automatizzato, che garantisce tempi di consegna minimi.

Obiettivo di Italnastri nei prossimi anni è quello di proseguire il cammino che l'ha portata a raggiungere importanti risultati, proponendosi sempre più come azienda di respiro internazionale in grado di offrire risposte sempre più all'altezza delle crescenti esigenze del mercato.

Prova ne sono i cospicui investimenti in macchinari sempre più all'avanguardia, in grado incrementare la produttività con una riduzione di scarti e tempi di lavorazione, e le numerose innovazioni che hanno interessato l'intero processo produttivo dell'azienda negli ultimi 5 anni: nuove linee di spalmatura e di taglio, un nuovo magazzino completamente automatizzato.

Le grandi aziende internazionali che hanno scelto Italnastri rappresentano il miglior biglietto da visita dell'azienda toscana, che fa della flessibilità del servizio e della capacità di offrire soluzioni estremamente personalizzate punti di assoluta forza.

L'azienda opera in conformità alla norma internazionale ISO 9001 edizione 2008. Per il cliente una garanzia in più, per l'azienda uno stimolo ad agire in modo consapevole, migliorare continuamente e per soddisfare sempre i clienti.

### PRODOTTI:

- Carte
- Enologiche
- Film Plastici
- Brevetto
- Stampa Digitale
- Non Adesivi

### CONTATTI:

Industria Carta e Film Autoadesivi-  
Self-Adesive Paper and Film  
Industry

Indirizzo: Via VIII Marzo, 13 / 15  
/ 17 Zona Industriale Pieve a Ripoli  
50050 Cerreto Guidi (Fi) - Italy  
Telefono: +39 0571 588188 / 889 /  
949

Fax: +39 0571 588133

E-mail: [italnastri@italnastri.it](mailto:italnastri@italnastri.it)



Self Adhesive Industry  
Papers & Films



**ITALNASTRI produce un'ampia gamma di prodotti autoadesivi divenuti parte fondamentale dei successi dei nostri clienti con marchi di prestigio nei vari settori merceologici:**

**Vino e Liquori - Cosmetica - Alimentare - Identificazione - Farmaceutico - Anti-contraffazione.**

**Contenitori in vetro, plastica, metallo, imballaggi flessibili, cartoni sono la base per la creazione di etichette di ogni dimensione e forma da realizzarsi con materiale ITALNASTRI in carta o film.**

**Prodotti di sicurezza per l'immediato riconoscimento dell'originalità del prodotto.**

**Materiali ad effetto, carte patinate, naturali, goffrate, vergate, metallizzate, colorate, effetto barriera, film no label look, metallizzati, barrierati. Adesivi per ogni substrato, performanti, resistenti che superano i più severi test d'omologazione di settore, per contatto diretto alimentare, apri e chiudi, pastorizzazione.**

ITALNASTRI S.p.A. 50050 Cerreto Guidi (FI) Italy - z.l. Pieve a Ripoli - via VIII Marzo, 13/15/17  
Tel. +39 0571 588188 / 889 / 949 - Fax +39 0571 588133 - [italnastri@italnastri.it](mailto:italnastri@italnastri.it) - [www.italnastri.it](http://www.italnastri.it)

## Partecipanti il 29 luglio Expo MILANO 2015 - Padiglione Romania

### **CERTIND S.A.**

CERTIND è un organismo di certificazione indipendente, con capitale privato, fondato nel 2003 con sede a Bucarest, nel Palazzo UGIR 1903. La nostra missione è quella di incrementare il livello della competitività e delle prestazioni dei nostri clienti aiutandoli a gestire in maniera ottimale i rischi associati alle attività svolte, seguendo, allo stesso tempo, il principio del miglioramento continuo.

CERTIND fornisce alle organizzazioni con cui collabora, delle valutazioni imparziali, credibili e professionali, mantenendo la piena riservatezza su tutte le informazioni ottenute ed utilizzando personale competente con tutte le risorse disponibili.

Per fornire fiducia nei nostri servizi ci basiamo nel nostro lavoro sui seguenti principi:

- riconoscimento nazionale ed internazionale dei certificati offerti;
- imparzialità di tutte le attività di valutazione e certificazione svolte;
- competenza professionale del personale impegnato;
- responsabilità su tutte le attività svolte e sulle decisioni prese;
- disponibilità per qualsiasi parte interessata;
- piena riservatezza su tutte le informazioni e dati forniti;
- risposta celere ad ogni reclamo ricevuto.

**SISTEMA DI GESTIONE**

### **DELLA QUALITÀ**

- Sistema di gestione della qualità in conformità allo standard ISO 9001

- Certificazioni per il mercato italiano conformi allo standard ISO 9001 ed al Regolamento ACCREDITA RT-05 per le imprese edili

- Sistemi di gestione per la qualità per il settore dei dispositivi medici in conformità allo standard ISO 13485

- Sistemi di gestione per la qualità per l'industria petrolifera e del gas in conformità allo standard ISO/TS 29001

- Sistemi di gestione per i centri di contatto per i clienti in conformità allo standard EN 15838

- Sistemi di gestione per la qualità per l'industria automobilistica in conformità allo standard ISO/TS 16949

- Sistemi di gestione per i servizi di traduzione in conformità allo standard EN 15038

### **GESTIONE DELL'AMBIENTE**

- Sistemi di gestione del ambiente in conformità allo standard ISO 14001

- Emas - strumento di prestazioni ambientali

### **GESTIONE DELLA SALUTE E SICUREZZA SUL LUOGO DEL LAVORO**

- Sistemi di gestione per la salute e la sicurezza sul luogo del lavoro in conformità allo standard OHSAS 18001

### **SICUREZZA DELL'ALIMENTO**

- Sistemi di gestione per la sicurezza dell'alimento in conformità allo standard ISO 22000 ed ai principi HACCP

- FSSC 22000 Schema di certificazione riconosciuto ed accettato da Global Food Safety Initiative (GFSI) e da European co-operation for Accreditation (EA)

### **SICUREZZA DELLE INFORMAZIONI**

- Sistemi di gestione per la sicurezza delle informazioni in conformità allo standard ISO/IEC 27001

### **RESPONSABILITÀ SOCIALE**

- Sistemi di gestione della responsabilità sociale in conformità allo schema CERTIND RS-8000

### **GESTIONE DELL'ENERGIA**

- Sistemi di gestione dell'energia in

conformità allo standard ISO 50001

**GESTIONE DEI SERVIZI IT** - Sistemi di gestione dei servizi IT in conformità allo standard ISO/IEC 20000

### **GESTIONE DELLA SICUREZZA**

- Sistemi di gestione della sicurezza dei canali di distribuzione in conformità allo standard ISO 28000

- La sicurezza delle facilità portuarie in conformità al codice ISPS

**GESTIONE DELLA CONTINUITÀ DELL'AFFARE** - Sistemi di gestione della continuità dell'affare in conformità allo standard ISO 22301

### **CERTIFICAZIONE PRODOTTI**

Svolgendo attività di certificazione in **Romania, Italia, Serbia, Bulgaria, Albania, Repubblica Moldava, Bosnia & Erzegovina, Macedonia o Montenegro** ed avendo oltre 6000 clienti, CERTIND rappresenta la miglior scelta garantita nel settore della valutazione e della certificazione.

### **CONTATTI:**

S.C. CERTIND S.A.

Indirizzo: Via George Enescu n. 27-29, Palazzo UGIR 1903, III piano, Stanza 7, Bucarest

Telefono: + 40 (0) 21 313 3651; + 40 (0) 742 145 735

Fax: + 40 (0) 21 313 3651

E-mail: office@certind.ro

Sito web: <http://it.certind.ro/>



### **COOPERATIVA L'ORTOFRUTTICOLA DI ALBENGA**

Fondata nel 1941, è la più grande cooperativa agricola della Liguria. Con oltre 650 coltivatori associati copre un'area di circa 2.000 ettari, oltre il 60% della superficie coltivabile della Piana di Albenga.

La nuova sede operativa dal 2012 è una moderna base logistica rispondente ai nuovi requisiti del mercato.

Concentra tutti i dipartimenti con una semplificazione dell'organizzazione e una riduzione dei costi, a beneficio dei clienti. I settori Fiori e Ortaggi dispongono di una nuova e ampi depositi che permettono una migliore organizzazione del lavoro e quindi la gestione di maggior volumi di prodotti ortofrutticoli.

### **DATI GENERALI:**

FATTURATO 2011 - 15,6 milioni di Euro

STAFF- 45-63 dipendenti, 1 agente all'estero, 8 agenti in Italia

SALE DEPARTMENTS-Fiori, frutta e verdura, prodotti e attrezzi per l'agricoltura

STAFF TECNICO-Consulenza agrotecnica disponibile per clienti e soci

### **Settore fiori**

Una piattaforma logistica che facilita il lavoro dei produttori e garantisce ai compratori efficienza e qualità. Ogni anno selezioniamo tra i nostri soci circa 150 aziende con le quali sottoscriviamo un contratto di conferimento.

I criteri sui quali si basa la nostra scelta sono: Qualità dei prodotti; Affidabilità del produttore; Certifi-

cati in possesso dell'azienda; Logistica.

L'Ortofrutticola cura la produzione a partire dalla coltivazione fino alla commercializzazione tramite l'ufficio commerciale che indica le linee guida, quindi cosa, quando e come produrre e grazie ai tecnici che visitano regolarmente le aziende, dando consigli per migliorare la qualità e facendo analizzare i prodotti dai laboratori competenti.

### **Settore ortaggi**

Giornalmente 650 soci produttori conferiscono ortaggi freschi e di qualità tra cui vari tipi di insalate, broccoli, cavolini di Bruxelles, zucchini, pomodori, finocchi, prezzemolo, aneto ed erbe aromatiche. Il nostro settore ortaggi offre una grande varietà di prodotti. I più rappresentativi, per i quali l'Ortofrut-

ticola ha anche ottenuto il marchio di tracciabilità, sono: Pomodoro Cuore di Bue, Asparago violetto, Carciofo spinoso, Zucca trombetta.

### **CONTATTI:**

Cooperativa L'Ortofrutticola s.c.

Indirizzo: Reg. Massaretti 30/1 - 17031 Albenga (SV)

Telefono: +39 0182 50374

E-mail: info@ortofrutticola.it

Sito web: <http://www.ortofrutticola.it/>



## Partecipanti il 29 luglio Expo MILANO 2015 - Padiglione Romania



### LUCEBIANCA

Tradizione, ricerca, passione. I tre assiomi che caratterizzano **Lucebianca**, gruppo orafa con sede a Marcianise, saldamente guidato dai fratelli Verde. Paolo, Fabrizio e Mariana Verde sono la terza generazione di quella famiglia che nel 1948 diede vita al marchio Oroverde, oggi saldamente guidato dal Presidente Umberto.

**Lucebianca** nasce nel 2006 e in pochi anni si ritaglia una fetta importante di mercato riuscendo ad ampliare in modo molto fashion le sue collezioni sempre rivolte ad un target preciso ed esigente.

Con una filosofia semplice e atavica, Lucebianca conquista in poco più di sei anni una posizione di primo piano nel mondo della gioielleria. Il concetto di partenza è semplice e tale rimane nel tempo:

la certezza di avere qualcosa di unico e speciale legato ai propri sentimenti e alle proprie emozioni. Simboli indossati e raccontati da persone che amano apparire senza ostentare.

La ricerca di soluzioni di design improntate alla semplice eleganza e alla componibilità, la passione e la cura per i dettagli, il dinamismo nell'affrontare le sfide commerciali, conferiscono al gruppo Lucebianca una posizione di rilievo nel panorama nazionale. I dati 2012 collocano l'azienda nella rosa delle prime cinque realtà impegnate in questo vitale segmento di mercato che ha in Napoli una delle capitali mondiali di settore.

Le **collezioni Lucebianca** sono realizzate completamente in Italia e utilizzano solo materie prime la cui provenienza è certificata. Il cuore pulsante del Gruppo è all'interno del Tari di Marcianise. Con oltre 400 aziende all'attivo, il Tari è il Polo orafa più grande del Sud Italia. La scelta di questa location, portata avanti sin dal lontano 1998, oltre a rispondere ad una esigenza produttiva e logistica, ha una valenza simbolica: la conferma del legame di Lucebianca con il territorio che ha dato origine non solo alla tradizione ma anche alla scelta di cogliere gli stimoli creativi e innovativi provenienti dall'estero.

Grazie al favorevole combinarsi di tutti i fattori di gestione e alla

guida sicura e moderna esercitata dai **fratelli Verde**, oggi **Lucebianca** è una realtà in significativa ascesa che punta per il triennio 2013 - 2016 all'attuazione di un articolato piano di sviluppo. (Obiettivo stimato dall'area Marketing è il raddoppio delle attuali 100.000 unità gioiello vendute).

Il primo successo è l'ormai noto **brand leBebé**, ciondolo a forma stilizzata di maschietto o femminuccia che ha poi trovato le sue naturali declinazioni in anelli, bracciali, gemelli, orecchini. Una sagoma leBebé si è velocemente trasformata in un must have conquistando il pubblico femminile da nord a sud. Design e gusto italiano, manifattura artigianale e una naturale predisposizione al successo hanno collocato le collezioni Lucebianca nella sfera dei legami e dei sentimenti senza tempo.

Negli anni la ricerca e la volontà di offrire un prodotto sempre all'avanguardia hanno arricchito Lucebianca di altri due marchi che ruotano ancora intorno alla sfera dei sentimenti: **Vera e Qabala**.

Questi sono oggi, con l'intramontabile **leBebé**, il **core business di un'azienda** che resta al passo coi tempi. Le tre linee sono il frutto del lavoro di un team composito e dinamico che pianifica e investe secondo una strategia di marketing che, dopo aver caratterizzato fortemente i brand del Gruppo e averli

affermati a livello nazionale, punta al consolidamento della propria posizione sui mercati esteri. In un'ottica di espansione di brand, **Lucebianca** sfida la crisi globale dei mercati con un programma che ha l'obiettivo di esplorare il mercato estero.

L'inserimento in staff di una figura specializzata sull'export, desidera essere un volano per i tre marchi lebebé, Qabala e Vera. Il successo di Lucebianca è dato da una squadra affiatata che si confronta e che trova insieme nuove idee, proposte e soluzioni.

Produzione e Sviluppo, ufficio Stile, Marketing e Comunicazione, due Aree logistiche (Marcianise e Roma), settore amministrativo e una rete commerciale formata da dodici agenti su territorio nazionale. Attività che si intrecciano e alimentano reciprocamente facendo crescere l'azienda in tempi relativamente brevi.

**Lucebianca** è oggi una realtà imprenditoriale leader che investe quote significative del proprio fatturato tanto in ricerca e sviluppo

#### CONTATTI:

LUCEBIANCA SRL

Indirizzo: Via Appia Nuova, 96 • 00183 Roma

Telefono: +39 06 7001416

Fax +39 06 77261072

E-mail: info@lucebianca.it; lucebianca@legalmail.it

Sito web: <http://www.lucebianca.it/>

### IMPRESA MANCINI S.R.L.

L'Impresa **Mancini Srl** è un'azienda a carattere familiare che opera da oltre un cinquantennio con rigorosa competenza, in stretta sinergia con Enti pubblici e privati. A ulteriore garanzia dell'eccellente livello esecutivo dei lavori, il ruolo di capo-commessa viene assunto di volta in volta da uno dei titolari.

È da sottolineare, che nella storia aziendale della Mancini S.r.l. non sono mai stati avviati contenziosi sia per la nostra adamantina affidabilità sia perché nei confronti della clientela l'impresa rappresenta un sicuro e consolidato riferimento.

Negli ultimi anni abbiamo allargato il nostro mercato nazionale con l'acquisizione di rilevanti commesse: infatti più dei 4/5 del volume di affari è sviluppato fuori Roma e con appalti pubblici in

Abruzzo, Marche, Toscana, Piemonte e Liguria, e con la recente apertura delle due nuove sedi di Genova e L'Aquila.

Tale impegno si esprime anche con la presenza in organico di tecnici di collaudata esperienza che da anni operano con successo nell'ambito delle nostre attività aziendali. Infatti, la nostra compagine, tutta a selezione diretta, comprende tre ingegneri, un architetto, sei geometri, otto capocantieri e sessanta operai specializzati (in totale la forza lavoro raggiunge circa 80 unità oltre i contratti di collaborazione).

Il ruolo di responsabile della sicurezza viene ricoperto da tecnici interni, tutti abilitati, ognuno per il cantiere di competenza garantendo efficacemente il rispetto e l'applicazione quotidiana della normativa.

Nel corso dell'attività, inoltre, abbiamo selezionato ditte subappaltatrici per lavorazioni specialistiche e di supporto la cui sfera operativa è ormai interamente correlata ai nostri affidamenti.

La nostra struttura è in grado d'intraprendere con personale proprio ed in brevissimo tempo, iniziative lavorative in qualsiasi località grazie ad un organico motivato e selezionato negli anni che segue con forte spirito di corpo la nostra impresa in tutto il territorio nazionale consentendoci di mantenere inalterato il nostro livello di finiture e di soddisfare pienamente le aspettative dei Committenti.

Attualmente abbiamo 20 cantieri aperti in Italia in un lungo fronte che va da L'Aquila a Genova. Le certificazioni dei lavori eseguiti ci abilitano a partecipare a bandi pub-

blici per gli importi specificati nel certificato SOA ed a Gare Riservate in quanto siamo altresì in possesso del requisito di segretezza.

#### CONTATTI:

Impresa Mancini srl

Sede Secondaria: Via Dell'Aquila n 93, 67017 San Lorenzo Di Marruci Pizzoli (Aq)

Telefono: +39 0862/1965941 - Fax: +39 0862/1960145

Sede Legale: Via Germanico n 184 00192 Roma

Telefono: +39 06/3221164 - Fax: +39 06/3200169

Sito web: [www.impresamancini.it](http://www.impresamancini.it)

**MANCINI**  
impresasrl

## Partecipanti il 29 luglio Expo MILANO 2015 - Padiglione Romania

### FELICI SRL

L'impresa **FELICI** nasce a Montalto delle Marche nel 1979 e da oltre 30 anni opera nel settore edile e immobiliare, tanto nell'ambito residenziale privato, quanto nel comparto dei lavori pubblici. Dal 1979 ad oggi l'impresa è cresciuta, in termini di dimensioni, di organizzazione e di esperienza, diventando una realtà consolidata e in progressiva evoluzione, gestita e supportata da personale qualificato, affidabile e motivato.

L'esperienza maturata e perfezionata nelle Marche ha inoltre portato la **FELICI** ad estendere il proprio operato ad altre regioni italiane

(quali l'Abruzzo, l'Umbria e l'Emilia Romagna), territori in cui, a seguito degli eventi sismici, il dibattito cultura/tecnologia è più fervido e contingente che mai. Nel corso di questa pluriennale esperienza l'azienda ha concentrato la sua attenzione al restauro e alla realizzazione di nuovi edifici con tecniche costruttive innovative e sensibilità per la sostenibilità ambientale. Nel settore del restauro e della ristrutturazione il rispetto e la valorizzazione dell'aspetto storico artistico sono al centro della filosofia aziendale.

In questo ambito, grazie a ricerca e formazione continua, l'impresa ha adottato tecnologie di consoli-

damento e, in particolare, di adeguamento sismico sempre più all'avanguardia, che gli hanno consentito di ottenere importanti standard di qualità e di sicurezza certificati.

Carattere distintivo dell'impresa rimane comunque la costante attenzione alle richieste e alle necessità del cliente, retaggio di un'attività di origine familiare che oggi risulta essere senza alcun dubbio un tratto di inestimabile valore.

**Lavori in corso:** Casolare Montalto (AP); Complesso residenziale Porta Napoli (AQ); Mulino del Secco - Crevalcore (BO); Palazzo Duò - San Felice sul Panaro (MO); Palazzo Gagliardi Sardi (AQ);

Unità immobiliare Tempera (AQ); Villa Roncati - Vigarano Mainarda (FE) Palazzo Bucciarelli (AQ)

#### CONTATTI:

Felici srl  
Indirizzo: Via Caldora snc 67100 L'Aquila  
Telefono: +39 0862/200384  
E-mail: info@impresafelici.it  
Pec impresafelici@pcert.it  
Sito web:  
<http://www.impresafelici.it/>



### MARI SERRE S.R.L.

La "Mari Serre S.r.l." opera nel settore della progettazione e realizzazione di "serre per l'agricoltura", di "serre fotovoltaiche" e strutture metalliche per varie finalità, in acciaio di primissima qualità. La "Mari Serre S.r.l." è un'azienda leader in Italia, nella costruzione di serre per l'agricoltura e fotovoltaiche con un'esperienza di oltre 20 anni nel settore. La cura nei minimi dettagli fa sì che ogni struttura sia frutto di un'attenta progettazione che tiene conto dei vincoli strutturali e, soprattutto, dell'esigenza del cliente. Il costante sviluppo dell'azienda è da ricercarsi, oltre che nella capacità tecnica e nella pas-

sione del titolare, anche nel personale che lo affianca, nella progettazione, nell'esecuzione e nel montaggio accurato. L'ufficio interno è formato da professionisti e tutti gli addetti ai lavori, formano uno staff la cui preparazione è rigidamente monitorata ed aggiornata per una costante evoluzione delle tecniche costruttive.



La "Mari Serre S.r.l." opera nel settore della progettazione e realizzazione di:

- **SERRE PER L'AGRICOLTURA**

- **CAPANNONI E PARCHEGGI**

- Capannoni monofalda e bifalda

- Parcheggi

### SERE FOTOVOLTAICHE

- Monofalda (10 moduli FV)

- Monofalda (9 moduli FV)

- Bifalda (5 moduli FV)

- Bifalda (4 moduli FV)

- Bifalda (5 moduli FV) predisposta per il Policarbonato

#### ACCESSORI PER SERRE

- Ferramenta

- Climatizzazione

- Coperture

#### CONTATTI:

Mari Serre S.r.l.  
Indirizzo: Loc. Torre, 1 - 89050 Feroleto della Chiesa (RC)  
Telefono e Fax: +39 0966 996464  
E-mail: mariserre@mariserre.it  
Sito web:  
<http://www.mariserre.it/>

### VENTURINI CERAMICHE

**Venturini Ceramiche** è il punto di riferimento per la vendita di pavimenti e rivestimenti, sanitari, arredo bagno, parquet e tantissimi altri prodotti a Roma. Grazie all'esperienza pluriennale e alla scelta della qualità come valore assoluto per sua la filosofia, Venturini Ceramiche ti offre un'ampissima gamma di articoli forniti dalle migliori aziende nazionali e interna-

zionali che hanno saputo unire design ad innovazione tecnologica. Un affiatato team di architetti, arredatori ed esperti del settore sono a tua disposizione per offrirti sempre il meglio e per aiutarti nella scelta dei materiali, degli arredi e dei complementi che più soddisfano le tue esigenze.

**Venturini Ceramiche** sceglie come filosofia aziendale, la qualità come valore assoluto ed il servizio al cliente nella sua forma più com-

pleta. Un affiatato team di architetti, arredatori ed esperti di settore lavorano incessantemente per darvi sempre il meglio.

Lasciatevi stupire nello showroom, oltre 3000 mq di esposizione, suggestive ambientazioni in un perfetto mix di tecnologia e design, un ampio ventaglio di proposte per darvi sempre il meglio

#### SERVIZI E PRODOTTI

- Arredo Bagno

- Arredo giardino

- Porte e Infissi

- Prodotti Tecnici

- Pavimenti & Rivestimenti

- Sanitari

- Rubinetteria

- Doccia

#### CONTATTI:

Venturini S.r.l.  
Indirizzo: Via Ostiense 985 km 9.800 00144 Roma, Italia  
Telefono: (+39) 06 52 90 277  
Fax: (+39) 06 52 90 243  
Sito web:  
<http://www.venturiniceramiche.com>



# Venturini Ceramiche



Associazione  
dei Romeni in Italia  
prezintă/spettacoli

Milano  
1 - 4 Ottobre/Ottobre  
2015

**miss**  
*românia in italia*



MILANO 2015



**CCIRO.IT**

Camera di Commercio e Industria  
della Romania in Italia



## Partecipanti il 29 luglio Expo MILANO 2015 - Padiglione Romania



### MARGRAF S.p.a. divisione MARMIZOLA

Marmi Zola è una realtà industriale di rilievo internazionale organizzata con moderne e sofisticate attrezzature, che continua egregiamente il suo cammino iniziato dal suo presidente Pietro Zola 36 anni fa, nella piena soddisfazione del cliente. Nata come azienda mono-prodotto, oggi vanta oltre 150 tipologie di materiali diversi importati da tutto il mondo, completando l'offerta con un impianto unico in Europa che cambia in modo radicale il processo della lavorazione del marmo e del travertino.

Organizzata e strutturata ai massimi livelli Marmi Zola svolge la sua attività produttiva su una superficie coperta di 7.500 mq e impiega

uno staff di persone fortemente motivate e altamente specializzate, grazie alle quali garantisce ai propri clienti la massima professionalità.

Gli ampliamenti e la crescita eccezionale, avvenuta in particolare negli ultimi anni, ha portato straordinari risultati e un incremento del fatturato di circa il 28%, un risultato straordinario, frutto di una mentalità imprenditoriale flessibile e dinamica.

Marmi Zola in tempi brevi e a costi contenuti riesce a produrre una notevole quantità di materiali, in modo da far fronte a qualsiasi commissione proveniente dal mercato nazionale ed estero nel rispetto dei più alti parametri di qualità, design ed eleganza inalterata nel tempo, richiesti anche dal progettista più esigente.

#### ATTREZZATURE E LAVORAZIONE

Marmi Zola sempre rivolta alla ricerca, al miglioramento continuo, all'innovazione e alla qualità dei suoi prodotti e servizi, mette a disposizione dei suoi clienti un nuovo impianto automatico, completo e estremamente flessibile che permette l'esecuzione su due differenti linee allestite su una lunghezza di 120 metri.

Dopo due anni di ricerca, studi, sviluppi e sperimentazione Marmi

Zola ha messo a punto un impianto tra i più avanzati in Europa capace di esaltare le già elevate caratteristiche funzionali ed estetiche della "Pietra", attraverso specifici trattamenti che potenziano gli effetti della resinatura, levigatura, stuccatura e lucidatura del marmo e del travertino.

Marmi Zola riesce a fornire un prodotto di altissima qualità, diverso da quelli visti sinora. Tutte le impurità, le imperfezioni della natura possono essere sopperite attraverso una migliore lavorazione della parte superficiale del materiale. Marmi Zola, industria di trasformazione, dispone di un processo lavorativo all'avanguardia, completamente automatizzato che copre tutte le necessità della produzione, a partire dalla segazione dei blocchi fino alla realizzazione dei prodotti finiti nelle varie tipologie, formati, spessori e finiture.

Uno staff tecnico collabora in piena sinergia con marmisti, progettisti, architetti e designer, ottimizza progettazione e messa in produzione, dalla selezione dei materiali più idonei, al supporto in fase di realizzazione del progetto. Marmi Zola mette in campo tutte le sue risorse per la buona lavorazione della "Pietra", l'elevata professionalità delle maestranze unite ai regolari controlli sulla qualità

della merce in entrata e sul procedimento della lavorazione fino al prodotto finito, assicurano e danno la garanzia di assoluta qualità e servizio efficiente.

#### FUNZIONI IMPIANTI

I nostri impianti consentono un'altissima produttività in tempi brevi e le principali funzioni riguardano diverse lavorazioni che vengono perfettamente eseguite rispettando le specifiche esigenze della committenza.

- Prelevigatura delle lastre di travertino e stuccatura con cemento del sottofondo.
- Levigatura, stuccatura e lucidatura delle lastre di marmo.
- Resinatura delle lastre di travertino con resine trasparenti.
- Retinatura delle lastre di marmo con necessità di risanamento del sottofondo delle stesse.
- Resinatura e colatura lastre di marmo con necessità di risanamento di entrambe le facce.
- Stuccatura a mastice di travertini.

#### CONTATTI:

MARGRAF S.p.a.  
divisione MARMIZOLA  
Indirizzo: Via Taverna Cinquanta, snc, 03040 Ausonia (FR) ITALY  
Telefono: +39 0776 951507  
Fax: +39 0776 951518  
E-mail: info@marmizola.com  
Sito web: <http://www.marmizola.com/>



### SITEC Sistemi Tecnologici

All'inizio della sua storia la SITEC si è posta sul mercato occupandosi prevalentemente di manutenzione ordinaria e straordinaria, gestione e realizzazione di impianti tecnologici, sia elettrici che meccanici, per complessi industriali di rilievo nazionale come Alenia Spazio, Telecom, Infn, Italtel, Poste e altri. Ha svolto questo tipo di attività per circa dieci anni fino a quando, all'alba del 2000, le grandi cooperative hanno cominciato a occuparsi diffusamente di queste strutture. Pronto a reagire, l'ammi-

nistratore, Michele Tranquini, ha fatto di quel passaggio delicato il vero trampolino di lancio dell'azienda, innescando una vera e propria riconversione e modificando il proprio core-business.

Oggi l'azienda copre operativamente tutto il territorio nazionale, già dal 2001 implementa il concetto di "qualità" con la certificazione UNI EN ISO 9001 e nel 2005 si certifica SOA per diverse categorie. La società nel 2010 fissa, con soddisfazione, un fatturato di circa 3,5 milioni di euro. A dirigerla e amministrarla, attualmente è Fabrizio Tranquini.

Attualmente SITEC vanta un team di tecnici e professionisti propri con competenze sia nella gestione tecnico-operativa che in quella finanziaria, economica e legale; gestisce unità operaie proprie e in out-sourcing (esternalizzazione) con contratti di collabora-

zione o subappalto. Costantemente

#### Cosa facciamo:

- **IMPIANTI ELETTRICI E SPECIALI:** SITEC si occupa di progettazioni e realizzazioni di impianti elettrici e speciali per strutture civili, residenziali e industriali, distribuzione di linee in media tensione e bassa tensione, progettazione e assemblaggio di cabine di trasformazione e building automation.

- **ENERGIE RINNOVABILI:** SITEC si è dedicata, sin da subito, alla progettazione e realizzazione di impianti che impiegano nel modo migliore fonti rinnovabili o alternative come il fotovoltaico, il termico solare e geotermico.

- **IMPIANTI DI CONDIZIONAMENTO:** SITEC studia sistemi innovativi, potenzialità sempre più performanti, materiali meno inquinanti e il recupero totale dell'energie generate.

#### - IMPIANTI ANTINCENDIO:

un vanto della SITEC è quello di creare impianti di spegnimento sofisticati sia nella progettazione che nell'installazione, come quelli ad aerosol oppure a gas argon o azoto.

- **IMPIANTI TERMICI E IDRAULICI:** SITEC progetta e realizza impianti termici, idraulici e sanitari, per strutture residenziali dalle piccole alle grandi dimensioni, per strutture alberghiere, industriali e di qualsiasi altra natura.

#### CONTATTI:

SITEC Sistemi Tecnologici  
Sede legale: Via Solaria, 35/6 - 67100 L'Aquila  
Sedi Operative  
Indirizzi: L'AQUILA, Z.I. Bazzano Sud, via Carlo Forti - 67100 L'Aquila; LECCE, via Raggi, 60 - 73011 Alezio  
Telefono e Fax: +39 0862 313913  
E-mail: info@sitec.aq.it  
Sito web: [www.sitec.aq.it](http://www.sitec.aq.it)

## Partecipanti il 29 luglio Expo MILANO 2015 - Padiglione Romania

### **OPERA** **Società Cooperativa** **Agricola**

L'Organizzazione di Produttori **Opera** nasce nel 2007 per iniziativa di un gruppo tra i principali produttori di pere della provincia di Ferrara.

Un gruppo giovane e già saldo, vocato alla produzione, distribuzione e promozione di un prodotto inimitabile: la pera Abate Fetel.

**Opera** controlla direttamente tutta la filiera, dalla produzione

fino alla distribuzione e alla commercializzazione di **Pera Opera**, garantendo elevati e costanti standard qualitativi, politiche commerciali competitive e coerenti, servizi logistici adatti a soddisfare le esigenze di tutta la distribuzione: grossisti, punti di vendita specializzati, GDO e Horeca.

Si intuisce subito dal nome la doppia anima di **OPERA**: una pera di "buona sostanza" legata alla terra, alle stagioni e al lavoro dell'uomo (in dialetto "andèr a ovra" = andare a opera) e nello stesso

tempo un frutto armonioso, irripetibile, dalle forme equilibrate e dalla bellezza originale, quasi scolpita, come un'opera d'arte.

**Opera** è una pera ineguagliabile dagli elevati contenuti di bontà e salubrità.

La sua unicità deriva dalla vocazione del territorio in cui nasce e dal peculiare mix di tradizione, esperienza degli operatori, tecniche agronomiche evolute capaci di garantire una omogenea qualità di prodotto, elevata e costante nel tempo.

### **CONTATTI:**

**OPERA**

Società Cooperativa Agricola  
Indirizzo: Via Due Pezzi, 2 - 44122 Ferrara

Telefono: +39 0532 52106 - Fax +39 0532 776511

amministrazioneperaopera.it

Sito web: <http://www.peraopera.it/>



### **MARIO VALENTINO SPA**

La **Mario Valentino Spa** viene fondata nel 1952 da Mario Valentino a Napoli, dove ancora oggi si trova la sede operativa. L'azienda opera con il proprio marchio nel campo della pelletteria, producendo calzature, accessori ed abbigliamento.

Le prime scarpe col **marchio "Valentino"** vennero confezionate nei primi del novecento a Napoli dal padre di Mario, Vincenzo Valentino, il quale, sin dall'inizio della sua apprezzata attività, venne considerato il miglior artigiano al mondo. Persino il re Vittorio Emanuele gli commissionò alcune calzature.

Egli creò, nella sua piccola fabbrica di Napoli, bellissime scarpe su misura: leggere, eleganti, molto richieste e assai costose. Nelle antologie della moda Mario Valentino viene ricordato come creatore del legendario tacco a spillo e del comune mocassino da donna.

Fu anche ideatore del prezioso sandalo di corallo, esposto tutt'ora al museo della calzatura Bally di Schoenenwerd (Svizzera), accanto alle calzature che la Regina Elisabetta indossava il giorno delle sue nozze.

La preziosità di questa calzatura gli valse la prima copertina su Vogue Francia del '56 e permise all'azienda di avere un contratto con I. Miller di New York, l'unica azienda d'oltreoceano che all'epoca importava scarpe di lusso e le distribuiva negli Stati Uniti.

Il fondatore della Mario Valentino aveva per l'arte una passione personale profonda e concepiva la moda come un mondo affine e compenetrabile. Numerosi artisti

come Warhol, Pomodoro o Rauschenberg apprezzarono e condivisero tale concezione.

Nel 1956 viene costruita la fabbrica di Napoli, in uno dei quartieri più antichi della città.

Negli anni '70 e '80 top model come Veruska e Naomi Campbell contribuiscono al successo del marchio e fotografi come Robert Mapplethorpe, Guy Bourdin ed Helmut Newton incoronano la filosofia del design di Mario Valentino come vera forma d'arte.

Alcuni dei clienti più noti sono stati Farah Diba, Jacklin Kennedy Onassis, Consuelo Crespi, Maria Callas, Liz Taylor, Catherine Deneuve, Catherine Spaak, le gemelle Kessler, Monica Vitti, Ornella Vanoni, Ilaria Occhini, Laura Efrikian, Stefania Sandrelli e Marcello Mastroianni.

**Mario Valentino** ha ricevuto numerosi riconoscimenti da personaggi importanti come il Presidente della Repubblica Italiana e Ronald Regan.

### **Collezioni donna / Primavera Estate 2015**

Mario Valentino presenta per la collezione Primavera/Estate 2015 una donna dall'eleganza giovane e seducente.

Rigoroso bon-ton dal sapore decisamente "Sixties", stili sobri e naive alla Jackie Kennedy si contrappongono ad uno stile più giocoso e sfacciato alla Twiggy.

Il variegato universo dello stile raccoglie gli spunti e crea tendenze così diverse tra loro da apparire contrarie al concetto stesso di moda. Animo ironico ed eccentrico, la donna Mario Valentino P/E 2015 si diverte ad indossare i capi che più le piacciono in modo irriverente, quasi impudente.

Abiti corti e a sacco, dalla forma a trapezio e senza punto vita; top abbinati a gonne palloncino o lunghe fino al ginocchio con spacco laterale e shorts sono il risultato del tradizionale accostamento di pellami leggerissimi, quali nappe e camosci, a materiali pregiati e particolari come lavorazioni di intrecci, cavallino lavorato a laser e intarsiato o la seta.

**Il Black and White optical** e le geometrie lasciano spazio anche alla stampa floreale tridimensionale e alle tinte accese come aranci, verdi e colori pastello quasi a contrastare la pulizia delle linee e dei tagli sartoriali.

Rivolta ad una donna esuberante e originale, la collezione calzature **Mario Valentino Primavera/Estate 2015** si anima da abbinamenti che vanno oltre il succedersi di colori, forme e materiali.

La proposta si articola su varie altezze e forme per soddisfare ogni donna. Vertiginosi sandali e forme open-toe si accompagnano a tacchi 15 cm abbinati a plateau e rinforzo gommato; mentre forme su punta a freccia e tonda si armonizzano su

tacchi basati e stiletto a spillo. Per essere irriverentemente comoda e ricercata, un tacco a uomo 4 cm su suola vibram e punta tonda.

La selezione dei materiali utilizzati è il risultato della maestria del Brand nella lavorazione di ogni tipo di pellame: capretti laminati a specchio, metallizzati e perlati, camosci satinati iridescenti e nappe cangianti sono abbinati a pellami lisci o a stampa rettile. Sughero, colate di vernice, borchie e decori in pelle completano la mise della calzatura.

Per la sera il romanticismo si fa ricercato ed elegante, la vena irriverente lascia spazio a un atteggiamento più romantico e glamour con l'utilizzo di dettagli macro in Swarovsky.

La palette dei colori è vivida, solare e lucente; le nuances metalliche e cangianti sono il fulcro della collezione: l'argento, gli specchiati verde, azzurro, blue, rame, bronzo e rosso si contrappongono ai toni vividi e pastellati del rosso carminio e del verde.

Pietre preziose per la moderna rivisitazione dello **storico modello "Venus" del 1954** dove, ad un tacco 15 cm con plateau e rinforzo si contrappongono la semplicità e pulizia di soli quattro fili di perle.

Ancora una volta, tradizione ed innovazione si fondono per una donna dall'immagine contemporanea, la donna Mario Valentino P/E 2015.

### **CONTATTI:**

**MARIO VALENTINO SPA**

Indirizzo: Via Fontanelle 85 80136 Napoli - Italia

Telefono: +39 081 5441380

Fax: +39 081 544139

E-mail: [valent@mariovalentino.it](mailto:valent@mariovalentino.it)

Web: <http://www.mariovalentino.it>



# MARIO VALENTINO

## Partecipanti il 29 luglio Expo MILANO 2015 - Padiglione Romania

### MEDIANA

#### Soc. Coop. Agricola a.r.l.

L'Azienda è composta da 50 imprenditori che coltivano terreni dislocati nel comprensorio di Terracina, Sabaudia, San Felice Circeo in provincia di Latina. Le coltivazioni sono rappresentate per lo più da ortaggi e frutta coltivati in serra e pieno campo.

L'azienda è nata dall'intesa raggiunta in terra pontina tra un gruppo dinamico di veneti ed emiliani con un gruppo di agricoltori esperti campani che, unendo esperienza e intraprendenza, hanno dato luogo alla fondazione di Mediana Soc. Coop.

Mediana Soc. Coop. ha ottenuto il riconoscimento: O.P. Reg. 1234/2007 e 543/2011

- Data di costituzione: 20. 05.1966  
- Soci: 50

- Tecnici di campo: 1
- Superficie di lavorazione coperta: mq 4.000
- Superficie di lavorazione scoperta: mq 25.000
- Dipendenti: 80
- Superficie coltivata: ha 300
- Superficie coltivata a serra: ha 160
- Quintali annui prodotti: 160.000

Mediana Soc. Coop. Agr. la è identificabile come il primo stadio della filiera dell'ortofrutta che immette direttamente la propria produzione nel sistema distributivo per il consumo fresco o per la manipolazione (selezione, lavaggio, calibratura e confezionamento) per la GDO italiana ed estera. I prodotti Mediana, certificati GLOBALGAP nel rispetto degli standard richiesti dalla GDO Europea, sono commercializzati oltre che in Italia anche in Germania, Francia, Austria, Sviz-

zera, Polonia, Repubblica Ceca. La qualità dei prodotti è garantita da un attento monitoraggio residuale e da un'elevata assistenza in campo e di magazzino (HACCP 155/97). Tutti i produttori utilizzano questa tecnica agronomica approvata nell'agro pontino nei primi anni '90. Può essere assimilata da una pastorizzazione del terreno attraverso la cattura dell'energia solare mediante la copertura del terreno con materiale plastico. Questo processo consente una drastica riduzione dei patogeni termolabili, eliminando di fatto l'uso di molecole di sintesi.

Mediana ha ridotto l'emissione di CO<sub>2</sub> di 200T grazie all'istallazione di un impianto fotovoltaico per complessivi 200 KW. Differenzia gli scarti di lavorazione avviandoli ai centri di riciclaggio, trasformazione e biomassa.

#### CONTATTI

MEDIANA Soc. Coop. Agricola a.r.l.

Indirizzo: S.S.148 Pontina Km 97,00 Terracina LT Italia

Telefono: 0773755013

Fax: 0773755014

E-mail: info@medianacoop.it

Sito-web: <http://www.medianacoop.it/>



### BAZZICA GROUP

Più di 35 anni di esperienza nella trasformazione del polistirolo espanso sono una bella garanzia. La garanzia **Bazzica** di chi ha saputo, da subito, soddisfare brillantemente ogni esigenza, dalla più grande alla più piccola, nei settori più diversi.

Valorizzando al massimo la versatilità e le caratteristiche dell'EPS e dell'EPP, oggi realizziamo innovative soluzioni per l'isolamento termico in edilizia e siamo uno dei partner favoriti delle imprese di costruzione. Oltre a risolvere ogni problema d'imballaggio, dal settore agroalimentare a quello degli elettrodomestici, all'industria automobilistica, con il delicato stoccaggio della sua componentistica. Senza dimenticare gli importanti settori dell'industria del mobile, dei pallet per la logistica, dei caschi per moto e ciclo e dell'accessoristica più varia. Ogni volta si tratta di una soluzione innovativa: per versatilità del design, resistenza, protezione, ergonomia. Una soluzione, se necessario, "just in time" grazie

all'esclusivo sistema di cambio automatico dello stampo.

**IL POLISTIROLO ESPANSO (EPS)** - Il Polistirene Espanso Sinterizzato (**EPS o PSE**) si ricava dal Polistirene (chimicamente chiamato PS e comunemente detto polistirolo), una delle principali materie plastiche che derivano dal petrolio.

I vantaggi dell'**EPS**: è un ottimo isolante termico; non viene sciolto dall'acqua; è traspirante, ma impermeabile all'acqua quindi con notevole galleggiabilità; è leggero, ma robusto e assorbe gli urti; è versatile e fabbricabile in qualsiasi forma e dimensione; adatto alle più svariate applicazioni; è compatibile con cemento, calcestruzzo, muratura, malta, gesso, membrane impermeabili bituminose; è inalterabile nel tempo e chimicamente inerte; è igienico, atossico e non costituisce nutrimento per ratti, germi e microrganismi; è inoltre a basso rischio di tossicità in caso di incendio; non contiene clorofluorocarburi né idroclorofluorocarburi; è auto estinguente; non genera ma-

nifestazioni allergiche; è semplice da trasportare, immagazzinare, installare; non inquina l'ambiente; è riciclabile al 100%.

**IL POLISTIROLO** si usa: sistema costruzione (icf); edilizia; pallet; casse; contenitori; canticette; imballaggi; arnie e nutritori; seminiere; varie (particolari su misura).

#### ILPOLIPROPILENE ESPANSO (EPP)

L'EPP o PPE è un polimero termoplastico a celle chiuse, le cui particelle sferoidali piene d'aria ne spiegano la leggerezza che, insieme all'elasticità e alle prestazioni termiche, costituisce una delle sue principali caratteristiche. I vantaggi dell'EPP: è leggero e resistente; offre eccellenti prestazioni d'isolamento termico; assorbe pochissima acqua ed ha pertanto un'ottima galleggiabilità; assorbe ottimamente gli urti (anche multipli) e di conseguenza dura nel tempo; resiste a solventi organici, acidi e basi forti e derivati del petrolio in genere; è ecologico e ver-

satile poiché nella produzione viene utilizzata solo aria e nessun tipo di gas espandente; ha un'elevata temperatura limite di utilizzo: ca. 90°C; è versatile e fabbricabile in qualsiasi forma e dimensione; è idoneo all'uso alimentare; è inalterabile nel tempo e chimicamente inerte; ha un'elevata resistenza alla compressione; è igienico, atossico e non costituisce nutrimento per ratti, germi e microrganismi; è riutilizzabile più volte e riciclabile al 100%.

**IL POLIPROPILENE** si usa per: contenitori isotermitici; automotive; imballaggi-blocchi-lastre; prodotti vari.

#### CONTATTI:

BAZZICA GROUP (BAZZICA, PROMASS, BAZZICA ENGINEERING)

BAZZICA S.R.L.

Indirizzo: Via XXV Aprile 10/12 - 06039 Trevi (PG)

Telefono: +39 0742 38501 - Fax +39 0742 381797

E-mail: info@bazzica.it

Sito-web: <http://www.bazzica.it/>



**BAZZICA®**  
Polistirolo & Polipropilene Espanso



## Partecipanti il 29 luglio Expo MILANO 2015 - Padiglione Romania

### Studio Legale Cesarei e Associati

Lo Studio Legale Cesarei e Associati, nato dall'esperienza di professionisti impegnati da anni nel settore dei servizi legali, garantisce sempre un rapporto diretto con il cliente, in ciò differenziandosi da altre formule organizzative che soffrono della spersonalizzazione del rapporto e della mancanza di reale esperienza di chi effettivamente segue la pratica.

Un mercato sempre più ampio impone diversificazioni continue e richiede adeguamenti anche per una professione tradizionale quale è quella dell'avvocato.

Sono sorti e cresciuti nuovi ambiti di attività fino a qualche anno fa inimmaginabili, per oggetto ed

importanza economica. Nuove figure professionali sono emerse dal mondo dell'innovazione tecnologica, sollecitando approfondimenti e sperimentazioni anche nella prassi forense.

Lo Studio Cesarei e Associati è particolarmente sensibile a tali aspetti, offrendo una consulenza che va oltre tradizionali campi del diritto civile, commerciale ed amministrativo, operando in molti settori emergenti quali il diritto dell'informatica, il diritto dei mercati finanziari della finanza strutturata, degli investimenti esteri, dell'IT e telecomunicazioni, del diritto aeronautico.

Lo Studio ha sede a Roma ed a Bucarest ed ha stretto legami di collaborazione in Germania ed in USA.

Da oltre 10 anni l'avv. Piero Cesarei e l'avv. Daniela Siminiceanu, partner dello studio, prestano attività di assistenza e consulenza legale alle Imprese Italiane in Romania con riferimento ai settori del diritto agrario, del diritto commerciale e dell'energia da fonti rinnovabili.

In particolare, tale attività professionale ha per oggetto:

- Lo sviluppo e la tenuta di rapporti istituzionali con le varie Autorità locali e nazionali;
- La consulenza ed assistenza per acquisizioni, fusioni e costituzione di soggetti giuridici;
- La consulenza ed assistenza nei procedimenti volti alla realizzazione di impianti alimentati da fonti energetiche rinnovabili ai sensi del diritto nazionale e regio-

nale, con particolare riferimento a questioni relative all'ottenimento delle relative autorizzazioni, licenze e permessi;

- La verifica dell'esistenza e validità di autorizzazioni, licenze e permessi;
- La redazione di Due Diligence Reports;
- La consulenza ed assistenza per la redazione di contratti;
- La consulenza ed assistenza in attività di Project Financing;

#### CONTATTI:

Studio Legale Cesarei e Associati  
Indirizzo: Via Federico Confalonieri, 5 00195 Roma – Italy  
Telefono: +39 06 3226758  
Fax +39 06 3225931  
E-mail: info@cesarei.it  
Sito web: <http://www.cesarei.it/>



# FLUIDOTECNICA

ENGINEERING & TECHNOLOGICAL APPLICATIONS

REALIZZAZIONE, GESTIONE MANUTENZIONE IMPIANTI TECNOLOGICI  
ENERGIE ALTERNATIVE - GLOBAL SERVICE

### FLUIDOTECNICA Srl

via della Scaletta • 70020 Cassano delle Murge Bari  
tel. 080 763 784 • fax 080764 838  
[www.fluidotecnicasrl.it](http://www.fluidotecnicasrl.it) • [info@fluidotecnicasrl.it](mailto:info@fluidotecnicasrl.it)

# Nuova sede operativa

CCIRO Italia ha aperto dal 6 maggio 2014 una nuova sede operativa a Roma, presso la sede di Confartigianato Imprese Roma, Associazione degli Artigiani di Roma e Lazio, istituzione con la quale CCIRO Italia ha firmato un protocollo d'intesa.

Questi uffici effettueranno gran parte del lavoro operativo della Camera, in particolare in relazione agli imprenditori romeni in Italia centrale.

Siamo in grado di mettere a disposizione di coloro che sono interessati, sale conferenze e di riunione per l'organizzazione di incontri di lavoro in un ambiente professionale e prestigioso. Presso la nostra sede saranno organizzati diversi corsi quali la formazione, la sicurezza sul luogo di lavoro, la gestione ed il coordinamento delle attività commerciali.

Presso i nuovi uffici CCIRO Italia saranno disponibili numerosi servizi, offerti in collaborazione con Confartigianato, per i soci dell'organizzazione e per gli imprenditori romeni presenti nel territorio della regione Lazio.

Tra i principali servizi offerti: credito e finanziamenti, assistenza sindacale e politiche attive del lavoro, sicurezza e salute sui luoghi di lavoro, formazione, servizi ambientali, servizi fiscali e amministrativi, sistemi di gestione, servizi legali.

Le aziende che vogliono entrare nel mercato romeno o aprire una nuova attività in Italia riceveranno assistenza durante tutto il processo. CCIRO Italia ha sviluppato un sistema di supporto e di informazione dal titolo " incubatore di PMI" che prende tutte le informazioni dalle parti interessate (settore di attività, settore economico di interesse, capitale disponibile per investimenti, la regione geografica in cui si desidera aprire l'attività, ecc.) e sulla base di tali informazioni, insieme con le istituzioni statali italiane e romene, sviluppa le soluzioni per il richiedente: sovvenzioni statali e di finanziamento europeo per il business, studi di fattibilità, cofinanziamento pubblico/privato per progetti, ricerca di potenziali partner, luoghi, terreni, ecc. L'Incubatore per le PMI semplifica la burocrazia istituzionale sia in Romania che in Italia, in quanto riguarda l'apertura di un nuovo business. I moduli per l'iscrizione ai programmi dell'incubatore per le PMI saranno disponibili anche in formato elettronico sul sito web [www.cciro.it](http://www.cciro.it).

CCIRO Italia espanderà questi servizi ad altre regioni italiane, aprendo sedi a Milano, Torino, Perugia, L'Aquila e Verona. ■



Sede operativa CCIRO Roma  
Largo Carlo Salinari 18,  
Coordinatore: Andra Enea  
Prenotazioni al numero  
di telefono +39 06 31057771

## SERVIZI CCIRO ITALIA - CONFARTIGIANATO ROMA

- |  |                                     |
|--|-------------------------------------|
| 1. Credito e finanziamenti                     | 5. Servizi ambientali               |
| 2. Assistenza sindacale e politiche del lavoro | 6. Servizi Fiscali e Amministrativi |
| 3. Sicurezza e salute sui luoghi di lavoro     | 7. Sistemi di Gestione              |
| 4. Formazione                                  | 8. Servizi Legali                   |

### CREDITO E FINANZIAMENTI ALLE IMPRESE DI ROMA E PROVINCIA

L'area credito svolge attività di assistenza e consulenza in materia finanziaria. La missione del servizio è facilitare l'accesso al credito delle piccole e medie imprese del territorio in una logica di accompagnamento del rapporto tra imprese e banche offrendo consulenza e garanzia sulla quasi totalità dei prodotti finanziari utili alle imprese.

Le imprese associate accedono a finanziamenti a breve, medio e lungo termine a condizioni agevolate grazie alla garanzia prestata dal **Consorzio CO-OPFIDI** ed alle convenzioni in essere con i principali Istituti Bancari presenti nel territorio di Roma e Provincia, con la Camera di Commercio di Roma e la Regione Lazio.

Il servizio si rivolge alle: Imprese Artigiane; Imprese Commerciali; Imprese di Servizi; Piccole e Medie Imprese (PMI) di tutti i settori; Imprese Individuali; Cooperative e Consorzi

I prodotti offerti:  
→ Affidamenti a breve termine  
→ Finanziamenti per investimenti  
→ Finanziamenti per esigenze di liquidità  
→ Fideiussione bancaria  
→ Finanziamenti in leasing

**L'UFFICIO CREDITO - CCIRO ITALIA-CONFROMA SERVIZI FINANZIARI SRL** fornisce alle imprese associate:

→ Assistenza per istruttoria di bandi sia per contributi che per agevolazioni  
→ Assistenza start-up impresa  
→ Assistenza credito agevolato

Tramite **CCIRO ITALIA - CONFROMA** agente in attività finanziaria OAM n.A8518 si possono ottenere garanzie consortili fino all'55% su finanziamenti a breve, medio, lungo termine, mutui ipotecari, mutui chirografari in collaborazione con CCIAA di



Roma e Con il Fondo Nazionale di Garanzia.

All'interno del servizio è stato creato lo sportello **FINANZIAMENTI AGEVOLATI E START-UP IMPRESA** - l'incubatore per le IMM-uri dove esperti di creazione d'impresa e di finanziamenti agevolati offriranno consulenza specialistica altamente qualificata per supportare gli aspiranti imprenditori nella costituzione della propria impresa e per affiancare le piccole e medie imprese nella richiesta di contributi e finanziamenti agevolati.

**FINANZIAMENTI AGEVOLATI** è il servizio rivolto non solo alle nuove imprese ma anche a quelle che hanno intrapreso o che hanno intenzione di intraprendere processi di ristrutturazione, ampliamento ed espansione della propria rete produttiva e commerciale sia sul mercato nazionale che sul mercato internazionale.

L'attività di consulenza, di assistenza e di accompagnamento sono finalizzate all'identificazione e all'acquisizione delle fonti di finanziamento (comunitario, nazionale, regionale o locale) più appropriate per sostenere la realizzazione e lo sviluppo del progetto.

A seconda della normativa di riferimento le agevolazioni possono essere di tipo diverso:

▶ Contributi a fondo perduto  
▶ Finanziamenti a tasso agevolato  
▶ Contributi sotto forma di credito d'imposta da compensare con le imposte dovute dalle aziende

Il sistema di agevolazione e aiuto per le imprese è complesso e articolato in quanto esistono tipologie di norme finalizzate a sostenere i diversi settori economici e differenti tipi di investimenti. Esperti nella predisposizione di domande di finanziamento agevolato accompagnano e facilitano i processi di investimento attraverso:

- ▶ L'analisi delle esigenze aziendali
- ▶ L'individuazione della linea di finanziamento più adeguata alle necessità aziendali
- ▶ La predisposizione e la gestione della relativa domanda di finanziamento agevolato

**START-UP IMPRESA** è il servizio di consulenza specialistica dedicato agli aspiranti o neo-imprenditori che offre un'ampia gamma di servizi volti a supportare la delicata fase di avvio dell'attività. Creare un'impresa è diventato un processo sempre più complesso a causa delle dinamiche ambientali sempre più turbolenti e della maggiore frammentazione dei mercati e dello sviluppo della tecnologia.

Una buona intuizione nel campo imprenditoriale non è di per se sufficiente per il successo di un'impresa. Per avviare una nuova impresa di successo è necessario intraprendere un processo di analisi, valutazione e pianificazione della nuova iniziativa imprenditoriale partendo dalla valutazione dell'idea d'impresa e dalla stesura del business plan.

Confartigianato imprese Roma si propone come facilitatore di nuove imprese, fornendo consulenze specialistiche. Il servizio prevede:

- ▶ Lo studio di fattibilità dell'idea dell'impresa
- ▶ L'elaborazione del business plan
- ▶ La predisposizione e la gestione della relativa domanda di finanziamento agevolato
- ▶ L'assistenza per gli aspetti burocratici e normativi relativi alla nuova impresa

# Servizi per le imprese

## ASSISTENZA SINDACALE E POLITICHE ATTIVE DEL LAVORO

L'area dell'assistenza sindacale e politiche attive del lavoro di Confartigianato Imprese Roma offre assistenza e consulenza riguardo tutte le tematiche inerenti al mondo del lavoro.

I servizi offerti:

→ Assistenza per vertenze di lavoro e conciliazioni in sede sindacale  
→ Assistenza controversie di qualsiasi natura legale, civile e penale (ricorsi tributari)

→ Regolamenti interni alla Società e/o Cooperativa

→ Accordi sindacali di secondo livello

→ Accordi sindacali per installazioni di videosorveglianza ex Art.4 L. 300

→ Assistenza Applicazione CCNL materia disciplina del lavoro (lettere di contestazione) e sanzioni

→ Assistenza per riconoscimento di stato di crisi aziendale, cassa integrazione e mobilità in deroga

→ Assistenza c/o DPL - PROVINCIALE per ricorsi su vertenze di lavoro

L'area Sicurezza e salute sui luoghi di lavoro di Confartigianato Imprese Roma offre assistenza e consulenza a tutte le imprese di tutti i settori produttivi sugli adempimenti obbligatori, vengono attuate le prestazioni tecniche specifiche previste dalla legislazione in vigore e quelle utili al miglioramento delle condizioni di sicurezza nelle aziende.

I servizi offerti dall'area sicurezza: Check-up gratuito documentale con sopralluogo dell'azienda

→ Organizzazione Aziendale (formazione del datore di lavoro come RSPP, redazioni di deleghe per la sicurezza per dirigenti e/o per preposti;

## SICUREZZA E SALUTE SUI LUOGHI DI LAVORO

schede personalizzate per l'assegnazione dei dispositivi di protezione individuale)

→ Valutazione dei rischi (Rumore VRR; Vibrazione VRV; Chimico VRC; Biologico VRB; Movimentazione manuale carichi VMC; Stress lavoro correlato; Rischio Esplosioni ATEX; Redazione Piano Operativo di Sicurezza P.O.S.)

→ Formazione dei Lavoratori all'uso di attrezzature

→ Medicina del Lavoro

→ Gestione delle Emergenze (Re-

dazione Piano di emergenza; Esercitazione dell'uso degli apprestamenti anti incendio; prove di evacuazioni simulate)

→ Verifiche e Vigilanza (Verifiche sulla corretta applicazione dei requisiti legali di salute e sicurezza dei luoghi di lavoro; Assistenza al datore di lavoro dei rapporti con gli enti deputati al controllo es. ASL, Ispettorato del lavoro.)

**SICUREZZA IMPRESA SRL** è una società di capitale controllata dal Confartigianato Imprese Roma, nata nel 2013. Le modalità di intervento sono caratterizzate da incontri-sopralluoghi tra i tecnici e il datore di lavoro.

## FORMAZIONE

L'Area Formazione organizza percorsi formativi e di aggiornamento per favorire la crescita e lo sviluppo delle imprese associate.

L'offerta formativa

▶ Patentini e certificazioni (es.: frigoristi, saldatori, ex rec ecc..)

▶ Percorsi di formazione continua strutturati in base alle esigenze dell'azienda

▶ Corsi per Apprendisti  
Da Luglio 2012, Confartigianato

Imprese Roma è accreditata presso il Ministero del lavoro per svolgere l'attività di intermediazione tra domanda e offerta di lavoro.

**Fondartigianato** promuove e finanzia la realizzazione di interventi per la formazione continua dei dipendenti di ogni azienda, artigiana e non, che aderisce al Fondo.

Le imprese Artigiane aderiscono al Fondo versando lo 0,30% (contributo obbligatorio per legge per la formazione continua).

La convenzione con IDEA LAVORO SPA è in grado di offrire una consulenza su tutte le problematiche inerenti il mondo del lavoro.

I servizi in convenzione:

→ Somministrazione del personale

→ Ricerca e selezione del personale

→ Formazione del personale - l'agenzia Idea Lavoro può ulteriormente qualificare la figura ricercata gratuitamente grazie all'utilizzo della formazione finanziata con il fondo FORMA.TEMP.

## SERVIZI AMBIENTALI

### Igiene degli Alimenti

→ Assistenza per D.I.A semplice e differita

→ Verifica sull'applicazione in autocontrollo del sistema HACCP e della rintracciabilità

→ Assistenza normativa e tecnica nel settore alimentare

→ Progettazione di locali destinati all'elaborazione di prodotti alimentari

→ Verifica delle etichettature e degli allergeni

→ Redazione di piani di autocontrollo (validi ASL)

→ Controlli microbiologici ambientali e alimentari con certificati analitici, validi per legge

### Formazione degli addetti

→ Corso di formazione per titolare (OSA - DGR LAZIO 282/02)

→ Corso di formazione per gli addetti suddivisi per mansione

→ Corso in sostituzione dell'ISA (libretto di idoneità sanitaria)

→ Corso di formazioni professionali per titolari per la somministrazione di alimenti e bevande (ex REC), di concerto con la CCIAA

### Ambiente

Assistenza e consulenza per:

→ emissioni in atmosfera

→ Scarichi idrici e smaltimento rifiuti

→ Registri Carico/scarico Rifiuti

→ Formazione ADR merci pericolose



## SERVIZI FISCALI E AMMINISTRATIVI

▶ Attività di assistenza in fase di inizio attività in merito alla forma di esercizio dell'attività imprenditoriale

▶ Attività di tenuta di contabilità (Regimi Speciali-Regimi semplificati- Regimi ordinari- Regimi per i professionisti)

▶ Apertura, variazione e chiusura Partita IVA

▶ Dichiarativi fiscali (Modelli Unici, 770, Irap, IMU, Intrastat, Iva)

▶ Sportello telematico con Equitalia Sud

▶ Richiesta estratti di ruolo ed esistenza di procedimenti esecutivi

▶ Richiesta rateizzazioni

Grazie alla convenzione stipulata con lo Studio Legale Tributario Antonaci, Confartigianato Imprese Roma e CCIRO ITALIA offre agli associati il servizio di assistenza e gestione delle controversie tributarie che riguardano: Agenzia delle Entrate, car-

telle esattoriale Equitalia, multe del Comune di Roma, AMA, INPS, Prefettura. Le imprese associate potranno usufruire di un parere gratuito e in caso di mandato usufruire di un notevole sconto sugli onorari previsti.

## SERVIZI DI GESTIONE

Confartigianato Roma e CCIRO ITALIA si avvale di un team di professionisti dalla consolidata esperienza in grado di fornire consulenza e soluzioni erogando servizi con modalità certificate e garantite.

I servizi offerti sono i seguenti:

▶ Analisi iniziale attraverso CHECK-UP GRATUITO

▶ Pianificazione delle attività e definizione delle tempistiche

▶ Sviluppo di sistemi di gestione per la qualità

▶ Formazione sulle tematiche inerenti la gestione della qualità

▶ Effettuazione di visita ispettiva interna

▶ Presenza durante la visita dell'ente di certificazione

## SERVIZI LEGALI

Questo servizio offre alle imprese associate assistenza in tema di diritto commerciale, assistenza in materia di vertenze di lavoro, recupero crediti, mediazioni civili o assistenza contratti di locazione. ■

Info Italia  
Camera

Revista bilingue  
publicata da CCIRO Italia

distribuzione gratuita

Coordinatore pubblicazione:  
Andi Rădiu

Collaboratori:  
Roxana Sarban  
Andra Enea

Contatti:  
info@cciro.it  
tel. / fax 06 263162  
www.cciro.it

Rappresentanza della Camera  
di Commercio e Industria della  
Romania in Italia - CCIRO Italia  
C.F. 97763350580

Via Cola di Rienzo, 212, Roma

Presidente **Eugen Terteleac**



# EXPO MILANO

1-2-3-4 OTTOBRE 2015

PADIGLIONE DELLA ROMANIA

Forum Economico

## Romania-Italia

Ridiamo sicurezza e concretezza alle aziende nell'economia romena

Interscambio Economico  
Direttive Europee  
Contributi UE

Rafforzare l'attività dei contesti territoriali, individuando settori target attraverso cui attirare investimenti e costruire relazioni di interscambio commerciale.  
Promuovere le opportunità legislative volte ad incentivare azioni insediative.  
Valorizzazione delle realtà produttive locali ed industriali.  
Scouting di potenziali buyers ed imprenditori nei settori di interesse.  
Promuovere la collaborazione istituzionale anche su ulteriori attività di trasferimento, di innovazione ed economia della conoscenza-formazione, a favore delle imprese.

In collaborazione con



Ministerul Energiei  
Intreprinderilor Mici si Mijlocii  
si Mediului de Afaceri

Camera di Commercio e Industria  
della Romania in Italia

Presentano

Forum Economico

## Romania-Italia

1 ottobre 2015

Ridiamo sicurezza e concretezza alle aziende nell'economia romena

EXPO Milano 2015

giovedì, 1 ottobre 2015 ore 15 :00

Presso: Padiglione della Romania, EXPO Milano 2015



Ministerul Energiei  
Intreprinderilor Mici si Mijlocii  
si Mediului de Afaceri

Camera di Commercio e Industria  
della Romania in Italia

Presentano

Forum Economico

## Romania-Italia

2 ottobre 2015

Ridiamo sicurezza e concretezza alle aziende nell'economia romena

EXPO Milano 2015

venerdì, 2 ottobre 2015 ore 15 :00

Presso: Padiglione della Romania, EXPO Milano 2015

## 4 DATE RICCHE DI EVENTI

E DI GUSTO



CCIRO.IT

[www.cciro.it](http://www.cciro.it)

INSIEME PER LA TUA AZIENDA

"RIDIAMO SICUREZZA E CONCRETEZZA  
ALLE AZIENDE NELL'ECONOMIA ROMENA"



Ministerul Energiei Intreprinderilor  
Mici si Mijlocii si Mediului de Afaceri

Camera di Commercio e Industria  
della Romania in Italia

Presentano

Forum Economico

## Romania-Italia

3 ottobre 2015

Ridiamo sicurezza e concretezza alle aziende nell'economia romena

EXPO Milano 2015

sabato, 3 ottobre 2015 ore 15 :00

Presso: Padiglione della Romania, EXPO Milano 2015



Ministerul Energiei Intreprinderilor  
Mici si Mijlocii si Mediului de Afaceri

Camera di Commercio e Industria  
della Romania in Italia

Presentano

Forum Economico

## Romania-Italia

4 ottobre 2015

Ridiamo sicurezza e concretezza alle aziende nell'economia romena

EXPO Milano 2015

domenica, 4 ottobre 2015 ore 15 :00

Presso: Padiglione della Romania, EXPO Milano 2015