

**Info n. 08**

**Del 06/05/2020**

**NOCCIÒLO**



**Coordinamento Corilicolo Piemontese**

## **AGGIORNAMENTO TECNICO**

**AGGIORNAMENTO FASI FENOLOGICHE E MIGRAZIONE ERIOFIDE**

**AGGIORNAMENTO SCATOLE SVERNAMENTO CIMICE ASIATICA**

**SEGNALAZIONI DEPERIMENTO NOCCIOLO**

**BATTERIOSI: INTERVENIRE IN FASE PREVENTIVA**

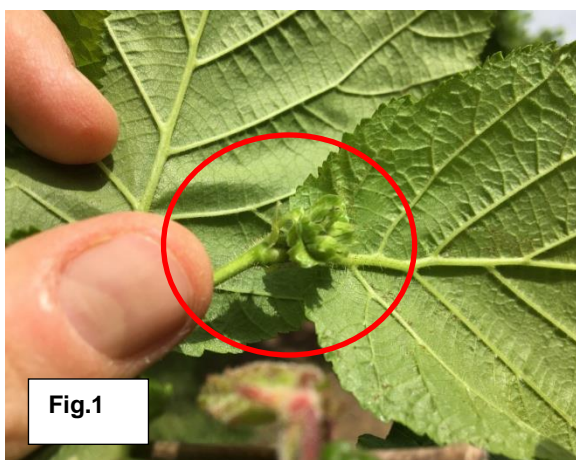
**SEGNALAZIONE DI PRESENZA E DANNI DEL COLEOTTERO *POLIDROSUS* SPP.**

**SEGNALAZIONE PRESENZA DI AFIDI IN NOCCIOLETO**

L'alta pressione di origine nord-africana si instaura a partire da metà della scorsa settimana con temperature diurne miti (valori intorno ai 20°C). Il tempo sereno lascerà spazio a velature e qualche annuvolamento e rovescio a ridosso dei rilievi nella fascia centrale di questa settimana per poi tornare abbastanza stabile fino al fine settimana.

### AGGIORNAMENTO FASI FENOLOGICHE E MIGRAZIONE ERIOFIDE

Attualmente ci troviamo nella fase di **4<sup>a</sup> -5<sup>a</sup> foglia con abbozzo di frutticino** in accrescimento ben visibile (Fig.1- Cravanzana) nelle zone meno precoci e **con frutticino già in fase di ingrossamento** nelle zone più precoci (Fig. 2).



In alcune zone (Valle Belbo e Tinella) la migrazione dell'eriofide è ancora in corso e si ritiene opportuno effettuare un **ulteriore trattamento** con prodotti a base di zolfo (formulati bagnabili e in polvere).

### AGGIORNAMENTO SCATOLE SVERNAMENTO CIMICE ASIATICA

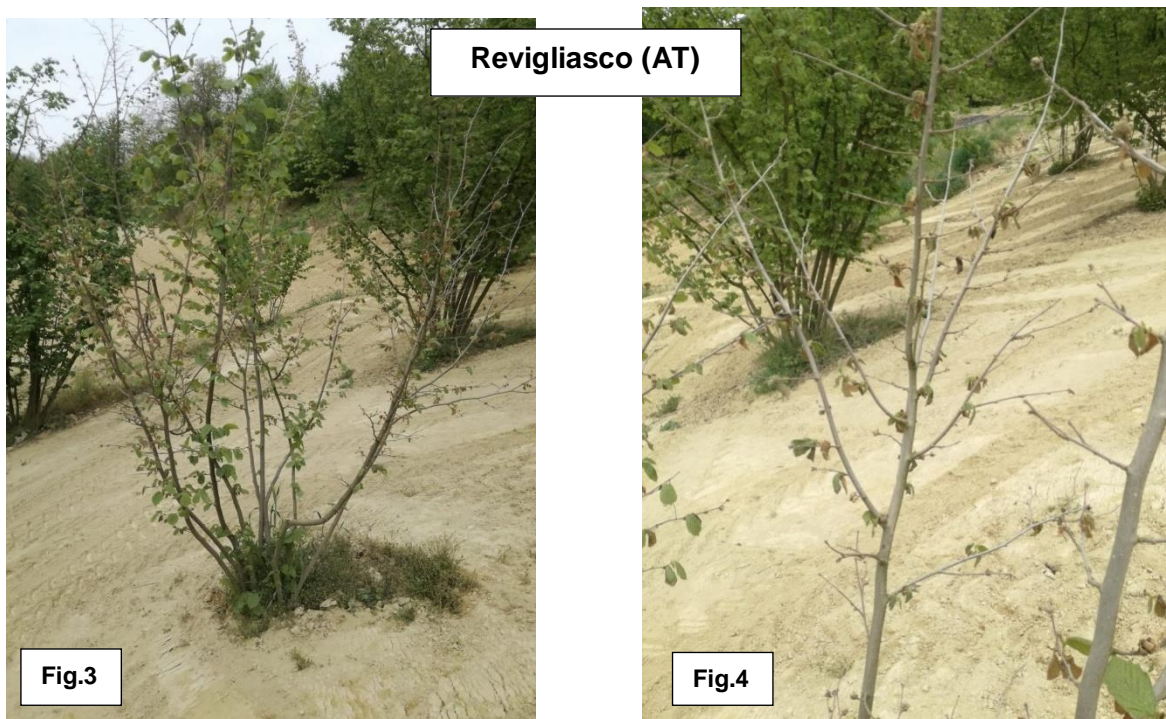
Le indicazioni provenienti dalle postazioni / teche di svernamento Agrion, segnalano complessivamente, nella diciannovesima settimana (**04/05 - 10/05/2020**), una fuoriuscita di adulti di Cimice asiatica pari al **32,41%** (+3% rispetto alla precedente settimana).

In questa fase di inizio fuoriuscita degli adulti dai siti di svernamento gli stessi si trovano ancora in una fase gregaria ed è facile 'catturarli' anche in gruppi di più individui.

Ove possibile, chiediamo di **recuperare gli adulti** che verranno **consegnati ai laboratori del DISAFA** che ha predisposto degli allevamenti di *Halyomorpha halys* per ottenere un numero sufficiente di ovature necessarie la fase di parassitizzazione da parte di *Trissolcus japonicus*.

### SEGNALAZIONE DEPERIMENTO NOCCIOLO

Con la ripresa vegetativa ci sono state alcune segnalazioni da parte dei tecnici di fenomeni di **microfillia fogliare** e disseccamento di alcune pertiche (fig. 3 e 4).



Segnalazioni di questo fenomeno identificato, per il momento, come **'deperimento del nocciolo'** sono giunte in Agrion a partire dal 2015. In anni diversi sono state inviate intere ceppaie sia di piante sintomatiche sia di sane, unitamente a porzioni di chioma, per confronto al Settore Fitosanitario Regionale per le indagini di laboratorio.

**Per comprendere** se vi siano elementi comuni, soprattutto nella gestione del nocciolo, che possono predisporre alla comparsa del deperimento, nel 2019, **Agrion ha predisposto una scheda tecnica da compilare online.**

Dalle indagini fino ad ora condotte **è risultato molto importante poter analizzare la parte aerea e la parte radicale sia di piante con sintomi che di piante vicine asintomatiche.** I tecnici Agrion e quelli del Settore Fitosanitario (Riferimento Dott.ssa Chiara Morone) che stanno collaborando per l'individuazione le cause e per trovare una strategia comune per ridurre e contenere il fenomeno, sono a disposizione per chiarimenti in merito al prelievo dei campioni in nocciolati con sintomi di deperimento.

### **BATTERIOSI INTERVENIRE IN FASE PREVENTIVA**

Questa fase con temperature miti e piovosità (prevista per la prossima settimana) risulta sensibile per lo sviluppo di *Xanthomonas arboricola pv corylina* (**Necrosi del nocciolo**). Nei nocciolati **dove vi siano stati attacchi di batteriosi** consigliamo di intervenire in questa fase con **formulati a base di rame** che hanno funzione di difesa preventiva contro l'avversità.

Si ricorda che per la s.a. rame sono ammessi al **massimo 12 Kg/ha nel triennio 2019-2021 e comunque non più di 5 kg/ha in un anno.**

### SEGNALAZIONE DANNI DA *Polidrosus* spp.



Particolare di germoglio attaccato da adulti di *Polidrosus* spp.  
(Foto A. Marino)

Il curculionide può in caso di gravi attacchi soprattutto in impianti giovani provocare defogliazioni consistenti. Si consiglia di contattare il tecnico nel caso la superficie fogliare sia compromessa (50% di attacco) di contattare il tecnico per decidere insieme la strategia da valutare.

### SEGNALAZIONE PRESENZA DI AFIDI



Larve di crisomelide in fase di fuoriuscita da ovatura  
(Foto A. Marino)

Sono giunte anche segnalazioni di noccioleti con infestazioni di afidi che con la loro melata rendono traslucide ed appiccicose le foglie.

Siamo in una fase delicata, sia per la presenza di pronubi (api e bombi) che bottinano le infiorescenze presenti sia nel sottofila del noccioleto e nelle aree circostanti, sia per la segnalazione di presenza di larve di crisomelidi

(vedi foto) che possono 'aiutare' a predare gli afidi. **SI SCONSIGLIA L'ESECUZIONE DI UN TRATTAMENTO CONTRO QUESTA AVVERSITA'** che comunque non crea problemi a livello di qualità delle nocciole.