

Info n. 13

Del 10/06/2020

NOCCIÒLO



Coordinamento Corilicolo Piemontese

AGGIORNAMENTO TECNICO

AGGIORNAMENTO FASI FENOLOGICHE

ZONE GRANDINATE: COME INTERVENIRE

AGGIORNAMENTO SCATOLE SVERNAMENTO CIMICE ASIATICA

CIMICI DEL NOCCIOLO: I RILIEVI IN CAMPO

NECROSI BATTERICA: SEGNALAZIONE PRESENZA

A partire dalla giornata di domenica si sono verificati temporali e nubifragi che hanno interessato molte aree del territorio piemontese. Purtroppo l'intera settimana è all'insegna dell'instabilità meteorologica con fenomeni di tipo temporalesco e locali grandinate particolarmente attivi nelle ore pomeridiane.

In tabella il riepilogo della piovosità e delle temperature (T max, T min e T media) di alcune stazioni indicative delle aree corilicole piemontesi nell'ultima settimana.

Periodo 02-09** giugno				
	Pioggia tot (mm)	T media (°C)	T max (°C)	T min (°C)
CAVOUR	32,2	17,1	27,3	12,2
CRAVANZANA	7,0	15,4	22,5	11,6
FOSSANO BOSCHETTI	25,0	16,6	23,4	12,0
GABIANO	35,8	18,1	27,7	14,8
MONCALVO	103,8	17,3	26,8	13,1

** i dati relativi al 9 giugno sono riferiti fino alle ore 5.00 A.M.

Tab 1- Pioggia e Temperature °C (Media, Max, Min) di alcune stazioni in areali corilicoli (Fonte: Servizio Agrometeorologico- Regione Piemonte)

AGGIORNAMENTO FASI FENOLOGICHE

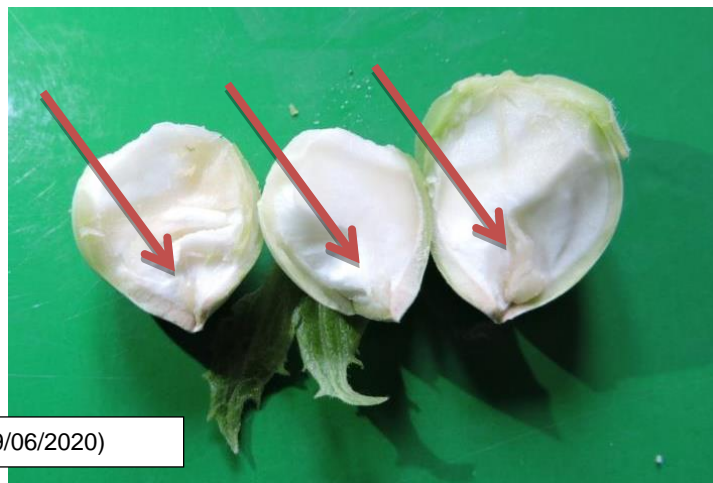
Nel dettaglio immagini la situazione fenologica

ACCRESIMENTO FRUTTO



Cravanzana - (09/06/2020)

ACCRESIMENTO SEME

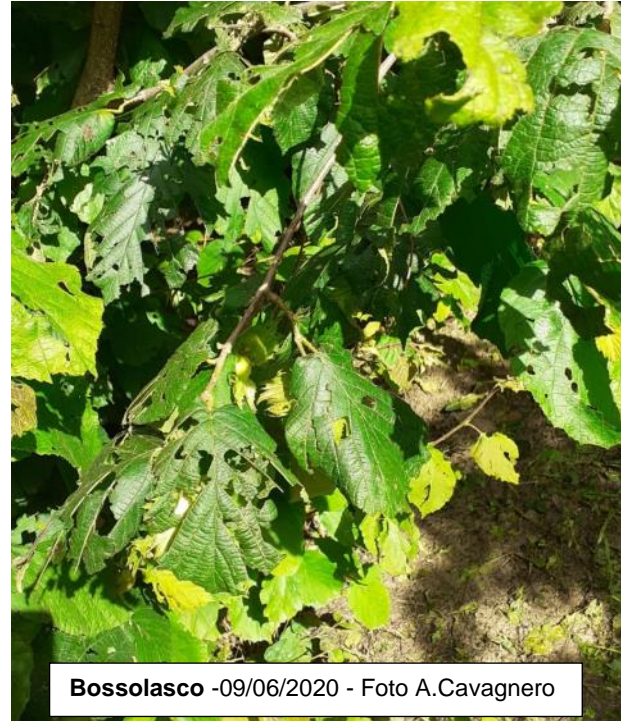


ZONE GRANDINATE COME INTERVENIRE

Nel tardo pomeriggio di domenica e di lunedì in alcuni areali del monregalese (Villanova Mondovi, Vicoforte, Briaglia) e dell'Alta Langa (Bossolasco) si sono verificate grandinate con danni anche ai nocciolati.



Bastia Mondovi (CN) - Foto S. Chionetti



Bossolasco -09/06/2020 - Foto A.Cavagnero

Nei giorni successivi alla grandinata (ove possibile entro 24-48 ore) si consiglia di **intervenire con un prodotto a base di rame** con la funzione di disinfettare eventuali ferite sul legno e favorire la cicatrizzazione.

AGGIORNAMENTO SCATOLE SVERNAMENTO CIMICE ASIATICA

Le indicazioni provenienti dalle postazioni / teche di svernamento, indicano complessivamente, nella ventiquattresima settimana (**08/06 - 14/06/2020**), una fuoriuscita di adulti di Cimice asiatica pari al **54,16%** (+2,5% rispetto alla precedente settimana).

CIMICI DEL NOCCIOLO: I RILIEVI IN CAMPO

Le catture nelle trappole restano generalmente basse anche per questa settimana come quelle nei *frappage*, eseguiti nella settimana compresa tra il **02/06** e il **10/06** in tutte le aree oggetto di monitoraggio.

Vista la situazione, si consiglia di proseguire con i *frappage* intensificando anche i controlli visivi della chioma per individuare eventuale presenza di ovature di cimice.

PER IL MOMENTO **SI SCONSIGLIA** DI EFFETTUARE OGNI TIPO DI TRATTAMENTO INSETTICIDA CONTRO LA CIMICE.

NECROSI BATTERICA: SEGNALAZIONE PRESENZA

I tecnici segnalano la **recrudescenza degli attacchi di necrosi batterica** in tutte le aree corilicole del territorio. L'andamento climatico piovoso e con temperature medie favorevoli allo sviluppo del batterio, ne favoriscono purtroppo la diffusione.

I fattori predisponenti sono:

- Presenza di inoculo (piante infette).
- Agenti meteorici favorevoli (pioggia e vento).
- Pratiche agronomiche (irrigazione).

Queste situazioni favoriscono la colonizzazione da parte dell'inoculo batterico di gemme sane.

L'infezione ha luogo con **pioggia infettante** o **periodo piovoso prolungato** con **temperature comprese tra i 18-22° C**.

Per identificare la malattia in campo occorre la contemporanea presenza di più sintomi visibili su germogli e frutti in formazione:

- ✓ **Germogli e foglie:** accartocciamenti e disseccamenti nella parte apicale con macchie bruno rossastre ellittiche lunghe 2-3 mm. Su foglie compaiono macule bruno rossastre di forma irregolare sia su lamina che su peduncolo
- ✓ **Frutti:** sintomi visibili sulle brattee e sulle nucule con maculature depresse

La difesa contro la necrosi batterica è di tipo preventivo, con **interventi di tipo agronomico** (taglio e bruciatura dei rami colpiti) **e di tipo fitoiatrico** (trattamenti con **formulati rameici** da ripetere più volte a partire dall'autunno e fino a tarda primavera).

