

Info n. 10

Del 20/05/2020

NOCCIÒLO



Coordinamento Corilicolo Piemontese

AGGIORNAMENTO TECNICO

AGGIORNAMENTO FASI FENOLOGICHE

AGGIORNAMENTO SCATOLE SVERNAMENTO CIMICE ASIATICA

CAMPIONAMENTO CIMICI: I RILIEVI IN CAMPO

PRIME SEGNALAZIONI BROWN STAIN DISORDER

AGGIORNAMENTO BATTERIOSI: I SINTOMI VISIBILI

ALTRE SEGNALAZIONI: AGRILO E BALANINO

Le precipitazioni che dal fine settimana e fino alla giornata di martedì hanno interessato il nostro areale, lasceranno spazio all'alta pressione atlantica che tende a estendere la sua influenza verso l'Europa centrale e le

regioni alpine assicurando in settimana giornate più soleggiate calde.

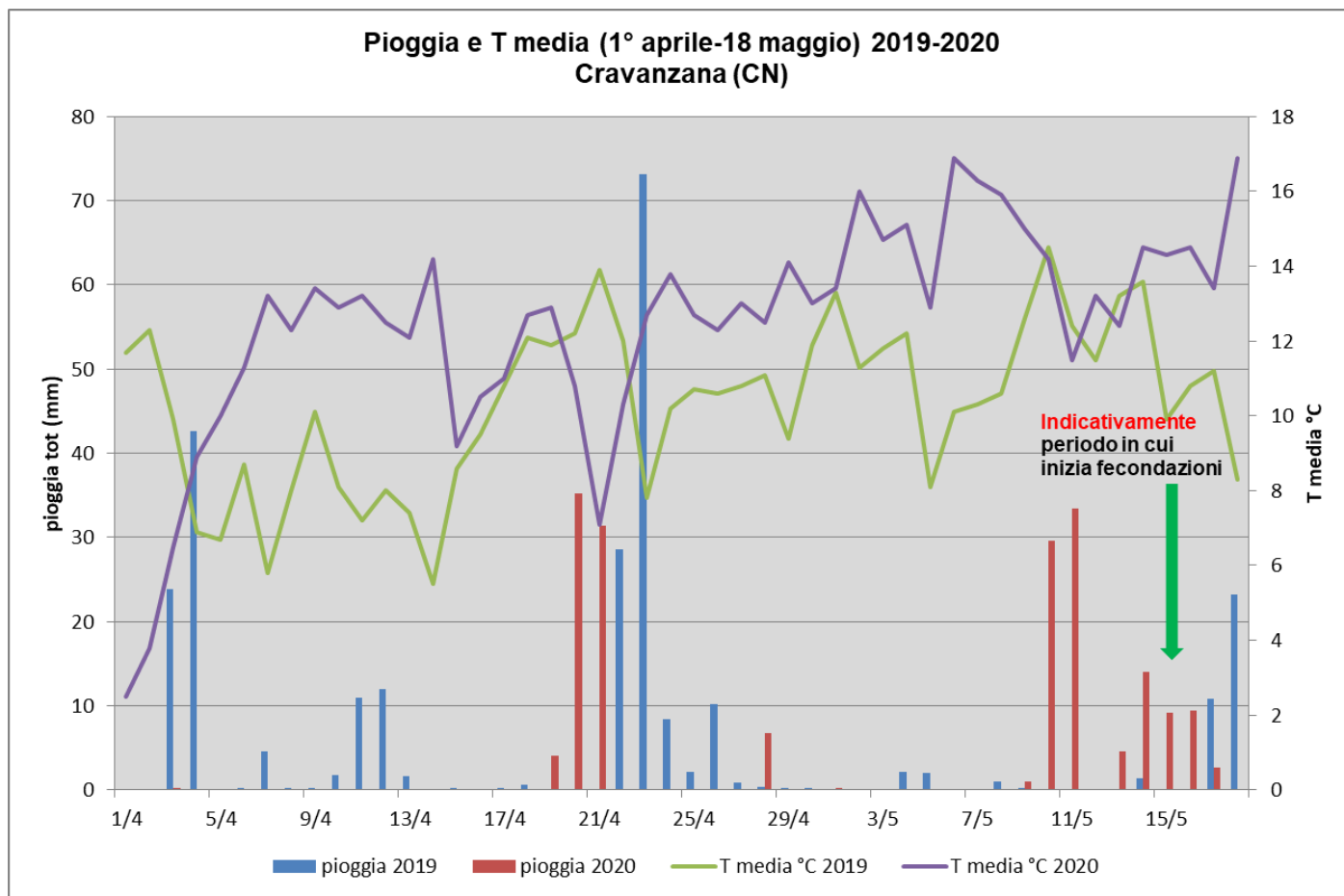
In tabella il riepilogo della piovosità e delle temperature (T max, T min e T media) di alcune stazioni indicative delle aree corilicole piemontesi.

Di seguito nel grafico 1 il confronto su pioggia totale (mm) e Temp media in °C nella stazione di Cravanzana (CN) per il periodo 1° aprile-18 maggio 2019-2020. La freccia verde indica, in modo approssimativo, l'inizio della fase di fecondazione ovari che si protrae all'incirca fino a metà giugno.

Tab. 1 - Pioggia e Temperature °C (Media, Max, Min) di alcune stazioni in areali corilicoli (Fonte: Servizio Agrometeorologico- Regione Piemonte)

Elaborazione maggio 2020 (1°-18 maggio)

| COMUNE | Pioggia tot (mm) | T media (°C) | T max (°C) | T min (°C) |
|-------------------------|------------------|--------------|------------|------------|
| Cavour (TO) | 188,6 | 17,2 | 25,3 | 10,6 |
| Cravanzana (CN) | 113,4 | 14,4 | 20,0 | 9,7 |
| Fossano -Boschetti (CN) | 72,0 | 14,4 | 19,6 | 9,7 |
| Gabiano (AL) | 65,6 | 18,5 | 24,1 | 13,2 |
| Moncalvo (AT) | 76,4 | 17,0 | 23,1 | 12,1 |



AGGIORNAMENTO FASI FENOLOGICHE

Prosegue l'**accrescimento dei frutticini e del tessuto spugnoso** al loro interno. In fig. 1, il rilievo della fase fenologica presso l'Azienda Nasio di Cravanzana (CN).

In alcune zone, più anticipate (Valle Talloria), i tecnici hanno segnalato già la presenza di ovari fecondati con seme visibile all'interno della nucola



Fig. 1 - Infruttescenze in accrescimento (18/05/2020)

AGGIORNAMENTO SCATOLE SVERNAMENTO CIMICE ASIATICA

Le indicazioni provenienti dalle postazioni / teche di svernamento, indicano complessivamente, nella ventunesima settimana (18/05 - 24/05/2020), **una fuoriuscita di adulti di Cimice asiatica pari al 45,84% (+5% rispetto alla precedente settimana).**

CIMICI DEL NOCCIOLO: I RILIEVI IN CAMPO

I primi *frappage*, avviati nella settimana compresa tra giovedì 14 e martedì 19 maggio, hanno rilevato presenza sporadica di cimici pertanto si prosegue nel monitoraggio. **In questa fase SI SCONSIGLIA di effettuare qualsiasi intervento insetticida che risulterebbe inefficace per la strategia di lotta contro questo insetto.** Nei prossimi comunicati verranno fornite le corrette indicazioni di intervento, in considerazione alle osservazioni e all'evoluzione di campo della presenza delle cimici.

PRIME SEGNALAZIONI DI 'BROWN STAIN'

Sono purtroppo giunte, da più zone, segnalazioni di frutticini con imbrunimenti e presenza di gocce di essudato (fig. 2,3). Anche il tessuto spugnoso all'interno risulta annerito e i frutticini colpiti finiscono per cascolare anzitempo. Si tratta, molto probabilmente, del fenomeno conosciuto come '*brown stain*'. Un disordine di tipo fisiologico che si verifica solitamente a maggio in seguito a sbalzi climatici (es. basse temperature) e piogge abbondanti.

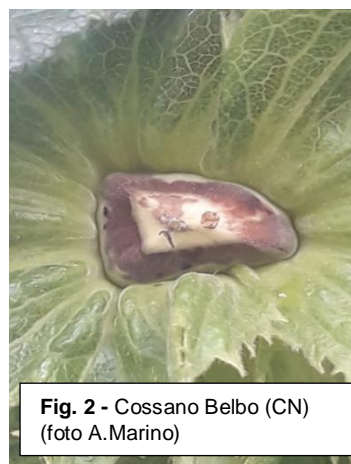


Fig. 2 - Cossano Belbo (CN)
(foto A. Marino)



Fig. 3 - Borgo d'Ale (VC)
(foto F. Bullano)

In questa fase è importante vi sia un equilibrio nutrizionale senza eccessi né carenze in particolare di elementi che, dalle ricerche condotte, pare abbiamo un legame stretto con la fase che precede la fecondazione e che sono : azoto, boro e potassio.

Si segnala presenza di cinghiature (Fig.4), probabilmente causate dal freddo, registrato negli ultimi giorni di marzo.

In questa fase si ribadisce che l'uso di prodotti fungicidi (se non si accerta la presenza di funghi patogeni) è vivamente sconsigliato.



Fig. 4 - Frutticino in accrescimento con cinghiatura (vedi freccia) da freddo e sintomi di "brown stain" (Foto A. Marino)

AGGIORNAMENTO BATTERIOSI: I SINTOMI VISIBILI



Le immagini evidenziano presenza di maculature e aloni clorotici su foglie e su peduncono provocate *Xanthomonas arboricola pv corylicola*. Come sottolineato nell'info n. 9 le piogge e le temperature miti possono aver accentuato il fenomeno e nei nocciolati colpiti occorrerà proseguire nella strategia di difesa preventiva a partire dal prossimo autunno.

ALTRE SEGNALAZIONI: AGRILO E BALANINO

Si segnalano adulti di Agrilo e Balanino nei nocciolati del monregalese e fossanese